

## Phụ lục I

# THÔNG TIN CHUNG VỀ VÙNG NƯỚC CẢNG BIỂN, KHU VỰC HÀNG HẢI THUỘC ĐỊA PHẬN TỈNH QUẢNG NINH VÀ KHU VỰC QUẢN LÝ CỦA CẢNG VỤ HÀNG HẢI QUẢNG NINH

(Kèm theo Nội quy cảng biển thuộc khu vực quản lý của Cảng vụ Hàng hải Quảng Ninh năm 2026)

### A. DANH MỤC BẾN CẢNG, CẦU CẢNG

STT	Tên bến cảng	Đơn vị quản lý, khai thác	Chiều dài bến cảng/ cầu cảng	Cỡ tàu tiếp nhận (DWT)	Độ sâu*	
					Trước bến	Vũng quay
<b>I</b>	<b>Khu vực hàng hải Cẩm Phả</b>					
1	Bến cảng than Cẩm Phả	Công ty Kho vận và Cảng Cẩm Phả - Vinacomin	Cầu số 1: 300m	65.000 DWT	-7,7m	-7,4m
			Cầu số 2: 250m	70.000 DWT giảm tải	Phía thượng lưu: -7,7m; Phía hạ lưu: -8,5m	
2	Bến cảng Mũi Chùa	Công ty Cổ phần Vận tải và Xếp dỡ Quảng Ninh	55,86m	1.000 DWT	-2,3m	-2,3m
3	Bến cảng Nhà máy Xi măng Cẩm Phả	Công ty Cổ phần Xi măng Cẩm Phả	Cầu cảng xuất clinker: 225m	15.000 DWT	-9,8m	-9,1m
			Cầu cảng nhập nguyên liệu, xuất xi măng bao: 180m	2.000 DWT	-3,6m	-2,2m
4	Bến cảng 324	Công ty Cổ phần Đầu tư Phát triển 324	386,2m	2.000 DWT giảm tải (mớn nước $\leq 2,0$ m)	-2,5m	-2,4m
<b>II</b>	<b>Khu vực hàng hải Hòn Gai</b>					
1	Bến cảng xăng dầu B12	Cảng dầu B12	Cầu cảng 40.000: 230m	48.000 DWT giảm tải	-10,3m	
			Cầu cảng 5.000: 140m	8.000 DWT giảm tải	-5,5m	
			Cầu cảng 500: 106,5m	1.000 DWT giảm tải	2,1m	

2	Bến cảng Nhà máy Xi măng Hạ Long	Công ty Cổ phần Xi măng Hạ Long	Cầu cảng xuất clinker: 220m	10.000	-5,3m	-2,5m
			Cầu cảng nhập nguyên liệu, xuất xi măng bao: 200m	1.000	-2,5m	-1,3m
3	Bến cảng Nhà máy Xi măng Thăng Long	Công ty Cổ phần Xi măng Thăng Long	Cầu cảng số 1: 227,85m	20.000 DWT xuất clinker và xi măng rời	-7,2m	
			Cầu cảng số 2: 92m	5.000 DWT xuất xi măng bao	-4,3m	
			Cầu cảng số 3: 184,32m	Một phía cho tàu thuyền trọng tải đến 5.000 DWT, một phía cho tàu thuyền trọng tải đến 500 DWT nhập nguyên liệu	-1,7m	
4	Bến cảng tổng hợp Cái Lân	Công ty Cổ phần Cảng Quảng Ninh	Cầu cảng số 1: 166m	25.000 giảm tải	-8,2m	
			Cầu cảng số 5: 220m	85.000 DWT giảm tải	-11,0m	
			Cầu cảng số 6: 200m			
			Cầu cảng số 7: 230m			
		Cầu tạm: 80m	1.000			
5		Công ty TNHH Cảng Công-ten-nơ Quốc tế Cái Lân	Cầu cảng số 2,3,4: 594m	85.000 DWT giảm tải	-11,7m	
6	Bến cảng xăng dầu Cái Lân	Công ty Cổ phần Xăng dầu dầu khí Cái Lân	209m	5.000	-5,1m	-4,0m

7	Bến cảng tàu khách quốc tế Hạ Long	Công ty TNHH Mặt Trời Hạ Long	Cầu cảng số 1: 450m	Tuyến mép bên phía trước cầu cảng tiếp nhận tàu chở hành khách trọng tải 225.282 GT	-11,4m	-8,7m
				Tuyến mép bên phía sau cầu cảng tiếp nhận tàu chở hành khách trọng tải 155.000 GT	-9,7m	
8	Bến cảng chuyên dùng Nhà máy nhiệt điện Thăng Long	Công ty Cổ phần Nhiệt điện Thăng Long	04 cầu cảng nhập than: 393,5m	1.000	-2,0m	-2,0m
9	Bến cảng Hải Phát	Công ty Cổ phần Hải Phát	70m	2.000 DWT giảm tải	-2,9m	-2,9m
10	Bến cảng Nhà máy đóng tàu Hạ Long	Công ty TNHH MTV Đóng tàu Hạ Long	Cầu tàu trang trí: 405m	22.000 DWT không tải		
			Cầu tàu 70.000 DWT: 151,82m	70.000 DWT không tải		
			Cầu tàu 30.000 DWT: 206m	50.000 DWT không tải		
<b>III</b>	<b>Khu vực hàng hải Quảng Yên</b>					
1	Bến cảng Nosco	Công ty Cổ phần Nosco - Shipyards	Cầu trang trí (cấp phía thượng lưu): 300m	70.000 DWT không tải có mớn nước 5,0 m	-5,5m	-2,5m
			Cầu trang trí (cấp phía hạ lưu): 300m			
			- Cầu trang trí số 1A: 240m	40.000 DWT không tải có mớn nước 5,0 m	-5,5m	

**Lưu ý:**

\* Số liệu độ sâu trước bến tại Phụ lục này sử dụng tại thời điểm công bố, trong quá trình khai thác, có thể thay đổi. Thông số kỹ thuật thực tế đề nghị tham khảo Thông báo hàng hải định kỳ của Cảng vụ Hàng hải Quảng Ninh tại website: <https://cangvuhanghaiquangninh.gov.vn/>.

**B. TUYẾN LUỒNG HÀNG HẢI TẠI CẢNG BIÊN QUẢNG NINH**

STT	Tên luồng	Bề rộng (m)	Độ sâu (m)	Chiều dài (km)	Ghi chú
<b>I</b>	<b>Luồng hàng hải công cộng</b>				
<b>1</b>	<b>Luồng hàng hải Vạn Gia</b>	120	-5,7	10,4	Bán kính cong nhỏ nhất 750m
<b>2</b>	<b>Luồng hàng hải Hòn Gai – Cái Lân</b>				
	Đoạn luồng từ phao “0” đến Hòn Một được chia làm 02 đoạn:				
2.1	Đoạn luồng từ phao “0” đến Hòn Pháo Ngoài	240	- 13,0	32,57	Bán kính cong nhỏ nhất: 1.250m
	Đoạn luồng từ Hòn Pháo Ngoài đến Hòn Một	130	-12,3		
2.2	Đoạn luồng từ Hòn Một đến Bến cảng xăng dầu B12	130	-9,5		Bán kính cong nhỏ nhất: 1.005m
2.3	Đoạn luồng từ Bến cảng xăng dầu B12 đến thượng lưu bến số 2 cảng Cái Lân	130	-8,7		
2.4	Đoạn từ thượng lưu bến số 2 đến hết bến số 1 cảng Cái Lân	120	-7,8		Vũng quay tàu có đường kính D =350m, cao độ đáy -10,0m
<b>3</b>	<b>Luồng hàng hải Sông Chanh</b>				
3.1	Đoạn luồng tiếp nối từ phao số 29 đoạn Lạch Huyện luồng hàng hải Hải Phòng đến thượng lưu phao số 17 khoảng 800m	80	- 2,5	13,2	Bán kính cong nhỏ nhất 600m
3.2	Đoạn luồng từ thượng lưu phao số 17 khoảng 800m đến phao số 16	80	- 1,8		

<b>4</b>	<b>Đoạn luồng hàng hải công cộng Cẩm Phả</b>				
4.1	Đoạn luồng từ phao số 1 (Km0+000) đến thượng lưu phao số 15 khoảng 115m (Km12+600)	120	- 11,0	32,0	
4.2	Đoạn luồng từ thượng lưu phao số 15 khoảng 115m đến phao số 18	120	- 11,0		
4.3	Đoạn từ phao số 18 đến thượng lưu tiêu Bọ Cắn khoảng 2,4km	120	- 13,4		
4.4	Đoạn từ thượng lưu tiêu Bọ Cắn khoảng 2,4km đến phao số 19	120	- 9,1		
<b>II</b>	<b>Luồng hàng hải chuyên dùng</b>				
<b>1</b>	<b>Đoạn luồng hàng hải chuyên dùng vào Bến cảng than Cẩm Phả</b>				
	Đoạn luồng từ phao P19 đến Bến cảng than Cẩm Phả	110	-7,4	6,4	- Bán kính cong nhỏ nhất R=1.100m - Đường kính vũng quay D=400m, cao độ đáy -7,4m
<b>2</b>	<b>Luồng hàng hải chuyên dùng vào Bến cảng Nhà máy xi măng Cẩm Phả</b>				
2.1	Đoạn luồng tàu vào cầu 15.000 DWT: Từ phao số 1 (kết nối với đoạn luồng hàng hải công cộng Cẩm Phả) đến phao số 8 (kết nối đến cầu cảng xuất Clinker - cầu 15.000 DWT)	90	-6,7	6,7	Vùng quay tàu của cầu cảng xuất Clinker có đường kính 250m, độ sâu -9,1m
2.2	Đoạn luồng tàu vào bến sà lan 2.000 DWT: Từ phao số 9 đến phao số 13 (kết nối đến cầu cảng nhập nguyên liệu, xuất xi măng bao - cầu 2.000 DWT)	40	-2,3	4,2	Vùng quay cầu tàu của cầu nhập liệu có đường kính 120m, độ sâu -2,2m

<b>3</b>	<b>Luồng hàng hải chuyên dùng vào Bến cảng Nhà máy xi măng Hạ Long</b>				
3.1	Đoạn luồng từ phao số 2 (HL2) đến vũng quay Cảng xuất Clinker (482-JT500)	80	-4,6	2,4	Bán kính cong nhỏ nhất R=650m
3.2	Đoạn luồng từ phao số 8 (HL8) đến vùng quay tàu cầu cảng nhập nguyên liệu và xuất xi măng bao (651-JT700)	60	-2,2	0,51	
<b>4</b>	<b>Luồng hàng hải chuyên dùng vào, ra cầu 500DWT – Bến cảng xăng dầu B12</b>	43 ÷ 50	-1,1 ÷ -1,4	0,85	Chiều rộng luồng vào $B_v=43m$ ; bán kính cong luồng vào $R_v=87m$ ; chiều rộng luồng ra $B_r=50m$ ; bán kính cong luồng ra $B_r=170m$ .
<b>5</b>	<b>Luồng hàng hải chuyên dùng vào Bến cảng Nhà máy Nhiệt điện Thăng Long</b>	38	-1,1	2,43	Vùng quay trở có bán kính 80m, độ sâu -2,0m
<b>6</b>	<b>Luồng hàng hải chuyên dùng vào Bến cảng xăng dầu Cái Lân</b>	60	-3,6	2,4	Vùng quay trở có bán kính 100m, độ sâu - 4,0m

**Lưu ý:** Các thông số kỹ thuật của các tuyến luồng tại Phụ lục I được cập nhật tại thời điểm ban hành Nội quy cảng biển thuộc địa phận tỉnh Quảng Ninh năm 2026. Trong quá trình khai thác, các thông tin trên có thể thay đổi; để có thông số kỹ thuật thực tế tại thời điểm sử dụng, đề nghị tham khảo Thông báo hàng hải định kỳ mới nhất do Cảng vụ Hàng hải Quảng Ninh công bố trên website: <https://cangvuhanghaiquangninh.gov.vn/>.

**C. PHẠM VI VÙNG NƯỚC CẢNG BIỂN, KHU VỰC HÀNG HẢI THUỘC ĐỊA PHẬN TỈNH QUẢNG NINH VÀ KHU VỰC QUẢN LÝ CỦA CẢNG VỤ HÀNG HẢI QUẢNG NINH**

**I. Vùng nước cảng biển thuộc địa phận tỉnh Quảng Ninh bao gồm 06 khu vực hàng hải:**

1. Khu vực hàng hải Vạn Gia - Hải Hà.
2. Khu vực hàng hải Mũi Chùa.
3. Khu vực hàng hải Cô Tô.
4. Khu vực hàng hải Cẩm Phả - Cửa Đồi.
5. Khu vực hàng hải Hòn Gai.
6. Khu vực hàng hải Quảng Yên.

**II. Phạm vi vùng nước cảng biển thuộc địa phận tỉnh Quảng Ninh**

Vùng nước cảng biển thuộc địa phận tỉnh Quảng Ninh tính theo mực nước thủy triều lớn nhất bao gồm các khu vực sau:

1. Khu vực Vạn Gia - Hải Hà với phạm vi:
  - a) Từ điểm VH1 có tọa độ:  $21^{\circ}24'40,0''N$ ,  $108^{\circ}01'10,0''E$  nối bằng các đoạn thẳng lần lượt tới các điểm theo thứ tự từ VH2 đến VH5 có tọa độ như sau:
    - VH2:  $21^{\circ}24'52,1''N$ ,  $108^{\circ}03'35,3''E$ ;
    - VH3:  $21^{\circ}18'03,6''N$ ,  $108^{\circ}03'35,3''E$ ;
    - VH4:  $21^{\circ}18'03,6''N$ ,  $107^{\circ}59'53,2''E$ ;
    - VH5:  $21^{\circ}23'45,6''N$ ,  $107^{\circ}59'53,2''E$ .
  - b) Từ điểm VH5 chạy dọc theo bờ phía Nam, Đông, Bắc đảo Vĩnh Thực tới điểm VH6 có tọa độ:  $21^{\circ}23'01,2''N$ ,  $107^{\circ}54'19,7''E$ .
  - c) Từ điểm VH6 tiếp tục nối bằng đoạn thẳng tới điểm VH7 có tọa độ  $21^{\circ}23'01,2''N$ ,  $107^{\circ}53'18,8''E$ .
  - d) Từ điểm VH7 chạy dọc theo bờ phía Bắc đảo Vĩnh Thực tới điểm VH8 có tọa độ:  $21^{\circ}21'55,2''N$ ,  $107^{\circ}49'31,6''E$ , từ điểm VH8 tiếp tục nối bằng các đoạn thẳng lần lượt tới các điểm theo thứ tự từ VH9 đến VH16 có tọa độ như sau:
    - VH9:  $21^{\circ}20'27,4''N$ ,  $107^{\circ}50'34,0''E$ ;
    - VH10:  $21^{\circ}14'10,5''N$ ,  $107^{\circ}56'46,0''E$ ;
    - VH11:  $21^{\circ}11'31,4''N$ ,  $108^{\circ}00'30,8''E$ ;
    - VH12:  $21^{\circ}10'02,9''N$ ,  $107^{\circ}51'58,7''E$ ;
    - VH13:  $21^{\circ}08'24,5''N$ ,  $107^{\circ}47'54,6''E$ ;
    - VH14:  $21^{\circ}17'48,0''N$ ,  $107^{\circ}47'34,0''E$ ;

VH15:  $21^{\circ}18'59,6''\text{N}$ ,  $107^{\circ}48'42,5''\text{E}$ ;

VH16:  $21^{\circ}21'13,4''\text{N}$ ,  $107^{\circ}49'16,8''\text{E}$ .

đ) Từ điểm VH16 chạy dọc theo bờ phía Bắc đảo Cái Chiên tới điểm VH17 có tọa độ:  $21^{\circ}18'53,0''\text{N}$ ,  $107^{\circ}43'27,0''\text{E}$ , từ điểm VH17 tiếp tục nối bằng các đoạn thẳng lần lượt tới các điểm theo thứ tự từ VH18 đến VH19 có tọa độ như sau:

VH18:  $21^{\circ}20'50,4''\text{N}$ ,  $107^{\circ}43'23,0''\text{E}$ ;

VH19:  $21^{\circ}21'47,6''\text{N}$ ,  $107^{\circ}44'36,5''\text{E}$ .

e) Từ điểm VH19 chạy dọc bờ phía Nam đảo Miêu tới điểm VH20 có tọa độ:  $21^{\circ}22'23,3''\text{N}$ ,  $107^{\circ}45'17,5''\text{E}$ , từ điểm VH20 tiếp tục nối bằng các đoạn thẳng lần lượt tới các điểm theo thứ tự từ VH21 đến VH24 có tọa độ như sau:

VH21:  $21^{\circ}23'03,8''\text{N}$ ,  $107^{\circ}45'51,4''\text{E}$ ;

VH22:  $21^{\circ}24'45,7''\text{N}$ ,  $107^{\circ}49'52,0''\text{E}$ ;

VH23:  $21^{\circ}23'09,6''\text{N}$ ,  $107^{\circ}50'41,2''\text{E}$ ;

VH24:  $21^{\circ}24'03,6''\text{N}$ ,  $107^{\circ}54'41,2''\text{E}$ .

g) Từ điểm VH24 nối bằng đoạn thẳng tới điểm VH1.

2. Khu vực Mũi Chùa với phạm vi:

a) Từ điểm MC1 có tọa độ:  $21^{\circ}17'05,4''\text{N}$ ,  $107^{\circ}27'18,9''\text{E}$  nối bằng các đoạn thẳng lần lượt tới các điểm theo thứ tự từ MC2 đến MC3 có tọa độ như sau:

MC2:  $21^{\circ}17'12,6''\text{N}$ ,  $107^{\circ}27'08,6''\text{E}$ ;

MC3:  $21^{\circ}17'11,3''\text{N}$ ,  $107^{\circ}27'05,0''\text{E}$ .

b) Từ điểm MC3 chạy dọc theo bờ sông Tiên Yên và mép bên Cảng Mũi Chùa tới điểm đến MC4 có tọa độ:  $21^{\circ}16'58,5''\text{N}$ ,  $107^{\circ}26'52,6''\text{E}$ .

c) Từ điểm MC4 nối bằng các đoạn thẳng lần lượt tới các điểm theo thứ tự từ MC5 đến MC6 có tọa độ như sau:

MC5:  $21^{\circ}16'47,6''\text{N}$ ,  $107^{\circ}27'04,2''\text{E}$ ;

MC6:  $21^{\circ}16'33,0''\text{N}$ ,  $107^{\circ}27'24,2''\text{E}$ .

d) Từ điểm MC6 chạy dọc theo bờ phía Bắc Đảo Cái Bàu (Đặc khu Vân Đồn) tới điểm MC7 có tọa độ:  $21^{\circ}12'41,7''\text{N}$ ,  $107^{\circ}31'52,2''\text{E}$ .

đ) Từ điểm MC7 nối bằng đoạn thẳng tới điểm MC8 có tọa độ  $21^{\circ}11'49,6''\text{N}$ ,  $107^{\circ}32'28,5''\text{E}$ .

e) Từ điểm MC8 chạy dọc theo bờ phía Bắc Đảo Cái Bàu (Đặc khu Vân Đồn) tới điểm MC9 có tọa độ:  $21^{\circ}11'49,8''\text{N}$ ,  $107^{\circ}32'47,3''\text{E}$ .

g) Từ điểm MC9 nối bằng đoạn thẳng tới điểm MC10 có tọa độ  $21^{\circ}12'05,5''\text{N}$ ,  $107^{\circ}33'04,7''\text{E}$ .

h) Từ điểm MC10 chạy dọc theo bờ phía Đông Bắc Đảo Cái Bàu (Đặc khu Vân Đồn) tới điểm MC11 có tọa độ:  $21^{\circ}13'10,6''\text{N}$ ,  $107^{\circ}36'33,5''\text{E}$ .

i) Từ điểm MC11 nối bằng các đoạn thẳng lần lượt tới các điểm theo thứ tự từ MC12 về đến điểm MC18 có tọa độ như sau:

MC12:  $21^{\circ}12'30,5''\text{N}$ ,  $107^{\circ}37'18,5''\text{E}$ ;

MC13:  $21^{\circ}12'40,7''\text{N}$ ,  $107^{\circ}38'29,0''\text{E}$ ;

MC14:  $21^{\circ}14'24,0''\text{N}$ ,  $107^{\circ}41'32,9''\text{E}$ ;

MC15:  $21^{\circ}16'01,1''\text{N}$ ,  $107^{\circ}41'23,7''\text{E}$ ;

MC16:  $21^{\circ}14'04,6''\text{N}$ ,  $107^{\circ}37'57,0''\text{E}$ ;

MC17:  $21^{\circ}13'40,7''\text{N}$ ,  $107^{\circ}36'43,7''\text{E}$ ;

MC18:  $21^{\circ}13'26,8''\text{N}$ ,  $107^{\circ}34'40,9''\text{E}$ .

k) Từ điểm MC18 nối bằng đoạn thẳng tới điểm MC1.

### 3. Khu vực Cô Tô với phạm vi:

a) Từ điểm CT1 có tọa độ:  $20^{\circ}58'14,3''\text{N}$ ,  $107^{\circ}45'40,8''\text{E}$  chạy dọc theo bờ phía Tây đảo Cô Tô tới điểm CT2 có tọa độ:  $20^{\circ}57'59,8''\text{N}$ ,  $107^{\circ}45'34,7''\text{E}$ , từ điểm CT2 tiếp tục nối bằng các đoạn thẳng lần lượt tới các điểm theo thứ tự từ CT3 đến CT6 có tọa độ như sau:

CT3:  $20^{\circ}58'06,6''\text{N}$ ,  $107^{\circ}45'11,2''\text{E}$ ;

CT4:  $20^{\circ}57'39,9''\text{N}$ ,  $107^{\circ}43'13,2''\text{E}$ ;

CT5:  $20^{\circ}58'33,6''\text{N}$ ,  $107^{\circ}43'13,2''\text{E}$ ;

CT6:  $20^{\circ}58'21,6''\text{N}$ ,  $107^{\circ}45'17,2''\text{E}$ .

b) Từ điểm CT6 nối bằng đoạn thẳng tới điểm CT1.

### 4. Khu vực Cẩm Phả với phạm vi:

a) Từ điểm CP1 có tọa độ:  $21^{\circ}02'04,5''\text{N}$ ,  $107^{\circ}22'16,5''\text{E}$  nối bằng các đoạn thẳng lần lượt tới các điểm theo thứ tự từ CP2 đến CP5 có tọa độ như sau:

CP2:  $21^{\circ}01'44,7''\text{N}$ ,  $107^{\circ}22'39,3''\text{E}$ ;

CP3:  $21^{\circ}00'18,5''\text{N}$ ,  $107^{\circ}22'38,8''\text{E}$ ;

CP4:  $20^{\circ}59'01,0''\text{N}$ ,  $107^{\circ}23'03,2''\text{E}$ ;

CP5:  $20^{\circ}58'02,5''\text{N}$ ,  $107^{\circ}23'06,2''\text{E}$ .

b) Từ điểm CP5 chạy dọc theo bờ phía Bắc, Tây và Nam đảo Thê Vàng tới điểm CP6 có tọa độ:  $20^{\circ}56'37,1''\text{N}$ ,  $107^{\circ}22'26,7''\text{E}$ , tiếp tục nối bằng đoạn thẳng tới điểm CP7 có tọa độ:  $20^{\circ}55'07,2''\text{N}$ ,  $107^{\circ}23'53,2''\text{E}$ .

c) Từ điểm CP7 chạy dọc theo bờ phía Tây Bắc đảo Đống Chén tới điểm CP8 có tọa độ:  $20^{\circ}54'23,3''\text{N}$ ,  $107^{\circ}20'33,2''\text{E}$ , từ điểm CP8 tiếp tục nối bằng các đoạn thẳng lần lượt tới các điểm theo thứ tự từ CP9 đến CP10 có tọa độ như sau:

CP9: 20°54'21,6"N, 107°20'13,2"E;

CP10: 20°53'47,6"N, 107°19'44,7"E.

d) Từ điểm CP10 chạy dọc theo bờ phía Tây đảo Vạn Cảnh tới điểm CP11 có tọa độ: 20°52'35,6"N, 107°19'42,3"E, từ điểm CP11 tiếp tục nối bằng đoạn thẳng tới điểm CP12 có tọa độ: 20°51'15,6"N, 107°19'55,6"E.

đ) Từ điểm CP12 chạy dọc theo bờ phía Tây đảo Ngọc Vòng tới điểm CP13 có tọa độ: 20°48'18,6"N, 107°20'31,1"E, từ điểm CP13 tiếp tục nối bằng các đoạn thẳng lần lượt tới các điểm theo thứ tự từ CP14 đến CP23 có tọa độ như sau:

CP14: 20°45'03,6"N, 107°15'23,2"E;

CP15: 20°38'33,6"N, 107°15'23,2"E;

CP16: 20°38'33,6"N, 107°11'29,2"E;

CP17: 20°44'27,6"N, 107°11'29,2"E;

CP18: 20°48'37,9"N, 107°16'19,0"E;

CP19: 20°49'11,1"N, 107°16'08,7"E;

CP20: 20°52'14,2"N, 107°15'05,5"E;

CP21: 20°57'06,6"N, 107°15'13,2"E;

CP22: 20°58'59,6"N, 107°14'36,7"E;

CP23: 20°59'04,6"N, 107°14'34,7"E.

e) Từ điểm CP23 chạy dọc theo mép bờ tới điểm CP24 có tọa độ: 20°59'16,4"N, 107°14'22,0"E, từ điểm CP24 tiếp tục nối bằng các đoạn thẳng lần lượt tới các điểm theo thứ tự từ CP25 đến CP26 có tọa độ như sau:

CP25: 20°59'22,6"N, 107°14'35,2"E;

CP26: 20°59'13,3"N, 107°14'41,4"E.

g) Từ điểm CP26 chạy dọc theo bờ phía Nam Hòn Cửa Vọng tới điểm CP27 có tọa độ: 20°58'57,4"N, 107°15'16,5"E, từ điểm CP27 tiếp tục nối bằng các đoạn thẳng lần lượt tới các điểm theo thứ tự từ CP28 đến CP30 có tọa độ như sau:

CP28: 20°59'35,6"N, 107°15'46,2"E;

CP29: 20°58'43,4"N, 107°16'37,5"E;

CP30: 20°58'31,4"N, 107°16'49,2"E.

h) Từ điểm CP30 chạy dọc theo bờ phía Nam Hòn Ót tới điểm CP31 có tọa độ: 20°58'36,6"N, 107°17'07,1"E, từ điểm CP31 tiếp tục nối bằng các đoạn thẳng lần lượt tới các điểm theo thứ tự từ CP32 đến CP38 có tọa độ như sau:

CP32: 20°58'56,6"N, 107°18'27,5"E;

CP33: 20°58'49,1"N, 107°19'03,4"E;

CP34: 20°58'51,6"N, 107°19'24,8"E;

CP35: 20°59'13,3"N, 107°19'24,8"E;

CP36: 20°59'22,5"N, 107°20'37,7"E;

CP37: 20°59'42,2"N, 107°21'10,2"E;

CP38: 21°00'56,9"N, 107°21'59,8"E.

i) Từ điểm CP38 chạy dọc theo bờ phía Đông phường Cửa Ông tới điểm CP39 có tọa độ: 21°01'57,6"N, 107°22'06,1"E, nối tiếp tới điểm CP1.

5. Khu vực Cửa Đồi với phạm vi:

a) Từ điểm CD1 có tọa độ: 21°00'29,8"N, 107°33'17,6"E nối bằng đoạn thẳng tới điểm CD2 có tọa độ: 21°00'29,8"N, 107°34'05,9"E.

b) Từ điểm CD2 chạy dọc theo bờ phía Tây đảo Cao Lô tới điểm CD3 có tọa độ: 20°58'16,6"N, 107°33'41,5"E, từ điểm CD3 tiếp tục nối bằng các đoạn thẳng lần lượt tới các điểm theo thứ tự từ CD4 đến CD5 có tọa độ như sau:

CD4: 20°58'09,1"N, 107°33'25,8"E;

CD5: 20°59'05,1"N, 107°32'54,2"E.

c) Từ điểm CD5 nối bằng đoạn thẳng tới điểm CD1.

6. Khu vực Hòn Gai với phạm vi:

a) Từ điểm HG1 có tọa độ: 20°57'36,3"N, 107°03'55,6"E chạy dọc theo bờ phía Tây Nam phường Hồng Gai tới điểm HG2 có tọa độ: 20°56'46,1"N, 107°04'28,6"E.

b) Từ điểm HG2 nối bằng các đoạn thẳng lần lượt tới các điểm theo thứ tự từ HG3 đến HG23 có tọa độ như sau:

HG3: 20°56'18,1"N, 107°04'26,6"E;

HG4: 20°52'23,3"N, 107°06'29,5"E;

HG5: 20°51'40,3"N, 107°07'42,4"E;

HG6: 20°50'32,3"N, 107°09'02,6"E;

HG7: 20°47'41,6"N, 107°10'11,3"E;

HG8: 20°46'52,0"N, 107°10'32,2"E;

HG9: 20°44'27,6"N, 107°11'29,2"E;

HG10: 20°42'18,6"N, 107°11'29,2"E;

HG11: 20°42'18,6"N, 107°08'56,2"E;

HG12: 20°43'20,9"N, 107°08'56,2"E;

HG13: 20°43'29,7"N, 107°09'32,2"E;

HG14: 20°44'33,8"N, 107°09'32,2"E;

HG15: 20°46'21,0"N, 107°08'39,4"E;

HG16: 20°47'07,1"N, 107°08'26,8"E;

HG17: 20°48'19,8"N, 107°08'05,1"E;

HG18: 20°48'59,6"N, 107°07'37,7"E;

HG19: 20°49'58,9"N, 107°06'46,4"E;

HG20: 20°51'26,9"N, 107°06'05,4"E;

HG21: 20°51'47,0"N, 107°05'50,8"E;

HG22: 20°52'09,8"N, 107°04'57,3"E;

HG23: 20°52'42,1"N, 107°03'27,8"E;

HG24: 20°56'52,6"N, 107°03'13,0"E.

c) Từ điểm HG24 chạy dọc theo bờ phía Đông và Bắc phường Bãi Cháy tới điểm HG25 có tọa độ: 20°59'20,6"N, 107°00'51,2"E.

d) Từ điểm HG25 nối bằng các đoạn thẳng lần lượt tới các điểm theo thứ tự từ HG26 đến HG30 có tọa độ như sau:

HG26: 20°59'52,6"N, 107°00'51,2"E;

HG27: 21°00'05,6"N, 107°02'56,2"E;

HG28: 20°59'31,6"N, 107°04'52,2"E;

HG29: 20°58'44,6"N, 107°04'17,2"E;

HG30: 20°58'23,2"N, 107°04'15,8"E.

đ) Từ điểm HG30 nối bằng đoạn thẳng tới HG1.

7. Khu vực Quảng Yên với phạm vi:

a) Từ điểm QY1 có tọa độ: 20°50'07,8"N, 106°52'59,2"E nối bằng các đoạn thẳng lần lượt tới các điểm theo thứ tự từ QY2 đến QY3 có tọa độ như sau:

QY2: 20°50'11,6"N, 106°52'20,2"E;

QY3: 20°50'06,0"N, 106°52'04,6"E.

b) Từ QY3 chạy dọc theo bờ trái sông Chanh (tính từ biển vào) tới điểm QY4 có tọa độ: 20°54'35,1"N, 106°49'58,8" E.

c) Từ điểm QY4 nối bằng các đoạn thẳng lần lượt tới các điểm theo thứ tự từ QY5 đến QY6 có tọa độ như sau:

QY5: 20°54'44,7"N, 106°50'08,5"E;

QY6: 20°54'18,1"N, 106°50'47,7"E.

d) Từ điểm QY6 chạy dọc theo bờ phải sông Chanh (tính từ biển vào) tới điểm QY7 có tọa độ: 20°52'22,1"N, 106°51'31,7"E, tiếp tục nối bằng đoạn thẳng tới điểm QY8 có tọa độ: 20°51'26,8"N, 106°52'37,7"E.

đ) Từ điểm QY8 chạy dọc theo bờ phía Tây đảo Cồng tới điểm QY9 có tọa độ: 20°50'50,2"N, 106°52'59,2"E, tiếp tục nối bằng đoạn thẳng tới điểm QY1.

8. Ranh giới vùng nước cảng biển thuộc địa phận tỉnh Quảng Ninh được xác định trên các hải đồ do Tổng công ty Bảo đảm an toàn hàng hải Việt Nam phát hành, bao gồm: VN30001, VN50047, VN30037, VN30038 được cập nhật mới nhất năm 2024 và VN40001, VN40002, VN50003, VN50004, VN50005, VN50006, VN50007, VN50008 được cập nhật mới nhất năm 2025. Tọa độ các điểm được áp dụng theo Hệ tọa độ VN-2000 và được chuyển sang Hệ tọa độ WGS-84.

**1. Tọa độ các điểm giới hạn vùng nước cảng biển thuộc địa phận tỉnh Quảng Ninh tại khu vực Vạn Gia - Hải Hà.**

Tên điểm	Hệ tọa độ VN-2000		Hệ tọa độ WGS-84	
	Vĩ độ (N)	Kinh độ (E)	Vĩ độ (N)	Kinh độ (E)
VH1	21°24'40,0"	108°01'10,0"	21°24'36,4"	108°01'16,8"
VH2	21°24'52,1"	108°03'35,3"	21°24'48,5"	108°03'42,1"
VH3	21°18'03,6"	108°03'35,3"	21°18'00,0"	108°03'42,1"
VH4	21°18'03,6"	107°59'53,2"	21°18'00,0"	108°00'00,0"
VH5	21°23'45,6"	107°59'53,2"	21°23'42,0"	108°00'00,0"
VH6	21°23'01,2"	107°54'19,7"	21°22'57,6"	107°54'26,5"
VH7	21°23'01,2"	107°53'18,8"	21°22'57,6"	107°53'25,6"
VH8	21°21'55,2"	107°49'31,6"	21°21'51,6"	107°49'38,4"
VH9	21°20'27,4"	107°50'34,0"	21°20'23,8"	107°50'40,8"
VH10	21°14'10,5"	107°56'46,0"	21°14'06,9"	107°56'52,8"
VH11	21°11'31,4"	108°00'30,8"	21°11'27,8"	108°00'37,6"
VH12	21°10'02,9"	107°51'58,7"	21°09'59,3"	107°52'05,5"
VH13	21°08'24,5"	107°47'54,6"	21°08'20,9"	107°48'01,4"
VH14	21°17'48,0"	107°47'34,0"	21°17'44,4"	107°47'40,8"
VH15	21°18'59,6"	107°48'42,5"	21°18'56,0"	107°48'49,3"
VH16	21°21'13,4"	107°49'16,8"	21°21'09,8"	107°49'23,6"
VH17	21°18'53,0"	107°43'27,0"	21°18'49,4"	107°43'33,8"
VH18	21°20'50,4"	107°43'23,0"	21°20'46,8"	107°43'29,8"
VH19	21°21'47,6"	107°44'36,5"	21°21'44,0"	107°44'43,3"

VH20	21°22'23,3"	107°45'17,5"	21°22'19,7"	107°45'24,3"
VH21	21°23'03,8"	107°45'51,4"	21°23'00,2"	107°45'58,2"
VH22	21°24'45,7"	107°49'52,0"	21°24'42,1"	107°49'58,8"
VH23	21°23'09,6"	107°50'41,2"	21°23'06,0"	107°50'48,0"
VH24	21°24'03,6"	107°54'41,2"	21°24'00,0"	107°54'48,0"

**2. Tọa độ các điểm giới hạn vùng nước cảng biển thuộc địa phận tỉnh Quảng Ninh tại khu vực Mũi Chùa.**

Tên điểm	Hệ tọa độ VN-2000		Hệ tọa độ WGS-84	
	Vĩ độ (N)	Kinh độ (E)	Vĩ độ (N)	Kinh độ (E)
MC1	21°17'05,4"	107°27'18,9"	21°17'01,8"	107°27'25,7"
MC2	21°17'12,6"	107°27'08,6"	21°17'09,0"	107°27'15,4"
MC3	21°17'11,3"	107°27'05,0"	21°17'07,7"	107°27'11,8"
MC4	21°16'58,5"	107°26'52,6"	21°16'54,9"	107°26'59,4"
MC5	21°16'47,6"	107°27'04,2"	21°16'44,0"	107°27'11,0"
MC6	21°16'33,0"	107°27'24,2"	21°16'29,4"	107°27'31,0"
MC7	21°12'41,7"	107°31'52,2"	21°12'38,1"	107°31'59,0"
MC8	21°11'49,6"	107°32'28,5"	21°11'46,0"	107°32'35,3"
MC9	21°11'49,8"	107°32'47,3"	21°11'46,2"	107°32'54,1"
MC10	21°12'05,5"	107°33'04,7"	21°12'01,8"	107°33'11,5"
MC11	21°13'10,6"	107°36'33,5"	21°13'07,0"	107°36'40,3"
MC12	21°12'30,5"	107°37'18,5"	21°12'26,9"	107°37'25,3"
MC13	21°12'40,7"	107°38'29,0"	21°12'37,1"	107°38'35,8"
MC14	21°14'24,0"	107°41'32,9"	21°14'20,4"	107°41'39,7"
MC15	21°16'01,1"	107°41'23,7"	21°15'57,5"	107°41'30,5"
MC16	21°14'04,6"	107°37'57,0"	21°14'01,0"	107°38'03,8"
MC17	21°13'40,7"	107°36'43,7"	21°13'37,1"	107°36'50,5"
MC18	21°13'26,8"	107°34'40,9"	21°13'23,2"	107°34'47,7"

**3. Tọa độ các điểm giới hạn vùng nước cảng biển thuộc địa phận tỉnh Quảng Ninh tại khu vực Cô Tô.**

Tên điểm	Hệ tọa độ VN-2000		Hệ tọa độ WGS-84	
	Vĩ độ (N)	Kinh độ (E)	Vĩ độ (N)	Kinh độ (E)
CT1	20°58'14,3"	107°45'40,8"	20°58'10,7"	107°45'47,6"
CT2	20°57'59,8"	107°45'34,7"	20°57'56,2"	107°45'41,5"
CT3	20°58'06,6"	107°45'11,2"	20°58'03,0"	107°45'18,0"
CT4	20°57'39,9"	107°43'13,2"	20°57'36,3"	107°43'20,0"
CT5	20°58'33,6"	107°43'13,2"	20°58'30,0"	107°43'20,0"
CT6	20°58'21,6"	107°45'17,2"	20°58'18,0"	107°45'24,0"

**4. Tọa độ các điểm giới hạn vùng nước cảng biển thuộc địa phận tỉnh Quảng Ninh tại khu vực Cẩm Phả.**

Tên điểm	Hệ tọa độ VN-2000		Hệ tọa độ WGS-84	
	Vĩ độ (N)	Kinh độ (E)	Vĩ độ (N)	Kinh độ (E)
CP1	21°02'04,5"	107°22'16,5"	21°02'00,9"	107°22'23,3"
CP2	21°01'44,7"	107°22'39,3"	21°01'41,1"	107°22'46,1"
CP3	21°00'18,5"	107°22'38,8"	21°00'14,9"	107°22'45,6"
CP4	20°59'01,0"	107°23'03,2"	20°58'57,4"	107°23'10,0"
CP5	20°58'02,5"	107°23'06,2"	20°57'58,9"	107°23'13,0"
CP6	20°56'37,1"	107°22'26,7"	20°56'33,5"	107°22'33,5"
CP7	20°55'07,2"	107°23'53,2"	20°55'03,6"	107°24'00,0"
CP8	20°54'23,3"	107°20'33,2"	20°54'19,7"	107°20'40,0"
CP9	20°54'21,6"	107°20'13,2"	20°54'18,0"	107°20'20,0"
CP10	20°53'47,6"	107°19'44,7"	20°53'44,0"	107°19'51,5"
CP11	20°52'35,6"	107°19'42,3"	20°52'32,0"	107°19'49,1"
CP12	20°51'15,6"	107°19'55,6"	20°51'12,0"	107°20'02,4"
CP13	20°48'18,6"	107°20'31,1"	20°48'15,0"	107°20'37,9"
CP14	20°45'03,6"	107°15'23,2"	20°45'00,0"	107°15'30,0"

CP15	20°38'33,6"	107°15'23,2"	20°38'30,0"	107°15'30,0"
CP16	20°38'33,6"	107°11'29,2"	20°38'30,0"	107°11'36,0"
CP17	20°44'27,6"	107°11'29,2"	20°44'24,0"	107°11'36,0"
CP18	20°48'37,9"	107°16'19,0"	20°48'34,3"	107°16'25,8"
CP19	20°49'11,1"	107°16'08,7"	20°49'07,5"	107°16'15,5"
CP20	20°52'14,2"	107°15'05,5"	20°52'10,6"	107°15'12,3"
CP21	20°57'06,6"	107°15'13,2"	20°57'03,0"	107°15'20,0"
CP22	20°58'59,6"	107°14'36,7"	20°58'56,0"	107°14'43,5"
CP23	20°59'04,6"	107°14'34,7"	20°59'01,0"	107°14'41,5"
CP24	20°59'16,4"	107°14'22,0"	20°59'12,8"	107°14'28,8"
CP25	20°59'22,6"	107°14'35,2"	20°59'19,0"	107°14'42,0"
CP26	20°59'13,3"	107°14'41,4"	20°59'09,7"	107°14'48,2"
CP27	20°58'57,4"	107°15'16,5"	20°58'53,8"	107°15'23,3"
CP28	20°59'35,6"	107°15'46,2"	20°59'32,0"	107°15'53,0"
CP29	20°58'43,4"	107°16'37,5"	20°58'39,8"	107°16'44,3"
CP30	20°58'31,4"	107°16'49,2"	20°58'27,8"	107°16'56,0"
CP31	20°58'36,6"	107°17'07,1"	20°58'33,0"	107°17'13,9"
CP32	20°58'56,6"	107°18'27,5"	20°58'53,0"	107°18'34,3"
CP33	20°58'49,1"	107°19'03,4"	20°58'45,5"	107°19'10,2"
CP34	20°58'51,6"	107°19'24,8"	20°58'48,0"	107°19'31,6"
CP35	20°59'13,3"	107°19'24,8"	20°59'09,7"	107°19'31,6"
CP36	20°59'22,5"	107°20'37,7"	20°59'18,9"	107°20'44,5"
CP37	20°59'42,2"	107°21'10,2"	20°59'38,6"	107°21'17,0"
CP38	21°00'56,9"	107°21'59,8"	21°00'53,3"	107°22'06,6"
CP39	21°01'57,6"	107°22'06,1"	21°01'54,0"	107°22'12,9"

**5. Tọa độ các điểm giới hạn vùng nước cảng biển thuộc địa phận tỉnh Quảng Ninh tại khu vực Cửa Đồi.**

Tên điểm	Hệ tọa độ VN-2000		Hệ tọa độ WGS-84	
	Vĩ độ (N)	Kinh độ (E)	Vĩ độ (N)	Kinh độ (E)
CD1	21°00'29,8"	107°33'17,6"	21°00'26,2"	107°33'24,4"
CD2	21°00'29,8"	107°34'05,9"	21°00'26,2"	107°34'12,7"
CD3	20°58'16,6"	107°33'41,5"	20°58'13,0"	107°33'48,3"
CD4	20°58'09,1"	107°33'25,8"	20°58'05,5"	107°33'32,6"
CD5	20°59'05,1"	107°32'54,2"	20°59'01,5"	107°33'01,0"

**6. Tọa độ các điểm giới hạn vùng nước cảng biển thuộc địa phận tỉnh Quảng Ninh tại khu vực Hòn Gai.**

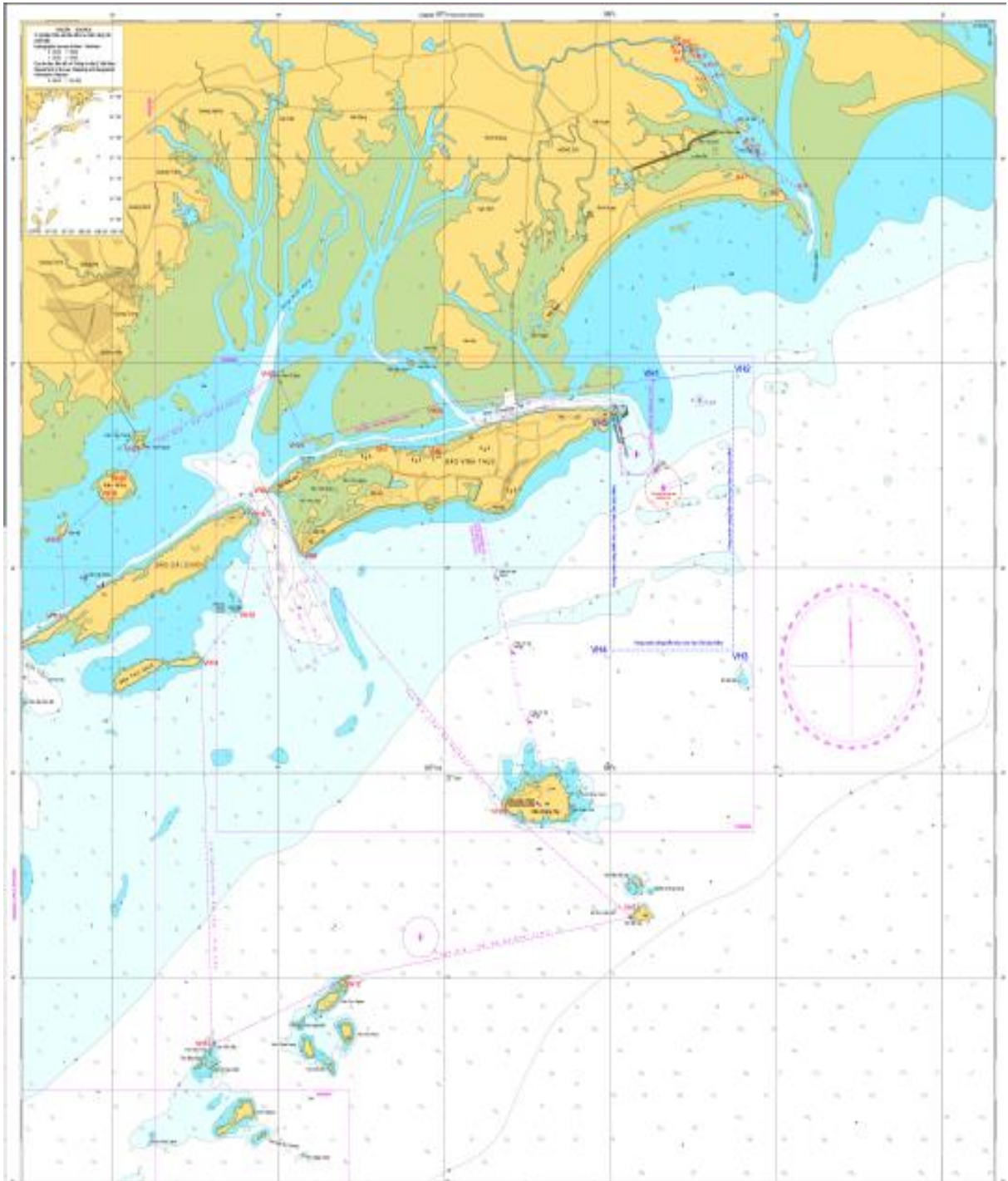
Tên điểm	Hệ tọa độ VN-2000		Hệ tọa độ WGS-84	
	Vĩ độ (N)	Kinh độ (E)	Vĩ độ (N)	Kinh độ (E)
HG1	20°57'36,3"	107°03'55,6"	20°57'32,7"	107°04'02,4"
HG2	20°56'46,1"	107°04'28,6"	20°56'42,5"	107°04'35,4"
HG3	20°56'18,1"	107°04'26,6"	20°56'14,5"	107°04'33,4"
HG4	20°52'23,3"	107°06'29,5"	20°52'19,7"	107°06'36,3"
HG5	20°51'40,3"	107°07'42,4"	20°51'36,7"	107°07'49,2"
HG6	20°50'32,3"	107°09'02,6"	20°50'28,7"	107°09'09,4"
HG7	20°47'41,6"	107°10'11,3"	20°47'38,0"	107°10'18,1"
HG8	20°46'52,0"	107°10'32,2"	20°46'48,4"	107°10'39,0"
HG9	20°44'27,6"	107°11'29,2"	20°44'24,0"	107°11'36,0"
HG10	20°42'18,6"	107°11'29,2"	20°42'15,0"	107°11'36,0"
HG11	20°42'18,6"	107°08'56,2"	20°42'15,0"	107°09'03,0"
HG12	20°43'20,9"	107°08'56,2"	20°43'17,3"	107°09'03,0"
HG13	20°43'29,7"	107°09'32,2"	20°43'26,1"	107°09'39,0"
HG14	20°44'33,8"	107°09'32,2"	20°44'30,2"	107°09'39,0"
HG15	20°46'21,0"	107°08'39,4"	20°46'17,4"	107°08'46,2"
HG16	20°47'07,1"	107°08'26,8"	20°47'03,5"	107°08'33,6"

HG17	20°48'19,8"	107°08'05,1"	20°48'16,2"	107°08'11,9"
HG18	20°48'59,6"	107°07'37,7"	20°48'56,0"	107°07'44,5"
HG19	20°49'58,9"	107°06'46,4"	20°49'55,3"	107°06'53,2"
HG20	20°51'26,9"	107°06'05,4"	20°51'23,3"	107°06'12,2"
HG21	20°51'47,0"	107°05'50,8"	20°51'43,4"	107°05'57,6"
HG22	20°52'09,8"	107°04'57,3"	20°52'06,2"	107°05'04,1"
HG23	20°52'42,1"	107°03'27,8"	20°52'38,5"	107°03'34,6"
HG24	20°56'52,6"	107°03'13,0"	20°56'49,0"	107°03'19,8"
HG25	20°59'20,6"	107°00'51,2"	20°59'17,0"	107°00'58,0"
HG26	20°59'52,6"	107°00'51,2"	20°59'49,0"	107°00'58,0"
HG27	21°00'05,6"	107°02'56,2"	21°00'02,0"	107°03'03,0"
HG28	20°59'31,6"	107°04'52,2"	20°59'28,0"	107°04'59,0"
HG29	20°58'44,6"	107°04'17,2"	20°58'41,0"	107°04'24,0"
HG30	20°58'23,2"	107°04'15,8"	20°58'19,6"	107°04'22,6"

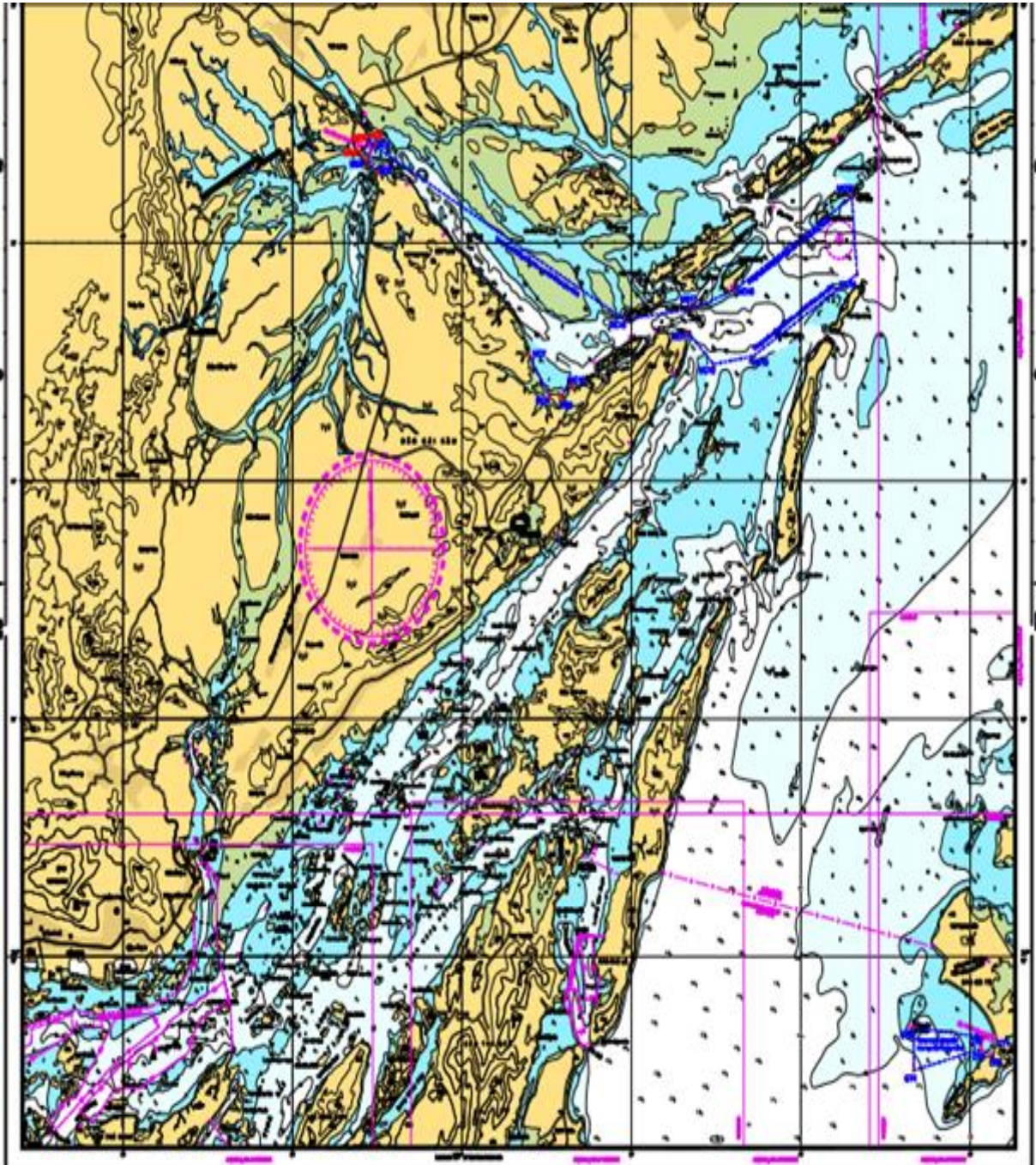
**7. Tọa độ các điểm giới hạn vùng nước cảng biển thuộc địa phận tỉnh Quảng Ninh tại khu vực Quảng Yên.**

Tên điểm	Hệ tọa độ VN-2000		Hệ tọa độ WGS-84	
	Vĩ độ (N)	Kinh độ (E)	Vĩ độ (N)	Kinh độ (E)
QY1	20°50'07,8"	106°52'59,2"	20°50'04,2"	106°53'06,0"
QY2	20°50'11,6"	106°52'20,2"	20°50'08,0"	106°52'27,0"
QY3	20°50'06,0"	106°52'04,6"	20°50'02,4"	106°52'11,4"
QY4	20°54'35,1"	106°49'58,8"	20°54'31,5"	106°50'05,6"
QY5	20°54'44,7"	106°50'08,5"	20°54'41,1"	106°50'15,3"
QY6	20°54'18,1"	106°50'47,7"	20°54'14,5"	106°50'54,5"
QY7	20°52'22,1"	106°51'31,7"	20°52'18,5"	106°51'38,5"
QY8	20°51'26,8"	106°52'37,7"	20°51'23,2"	106°52'44,5"
QY9	20°50'50,2"	106°52'59,2"	20°50'46,6"	106°53'06,0"

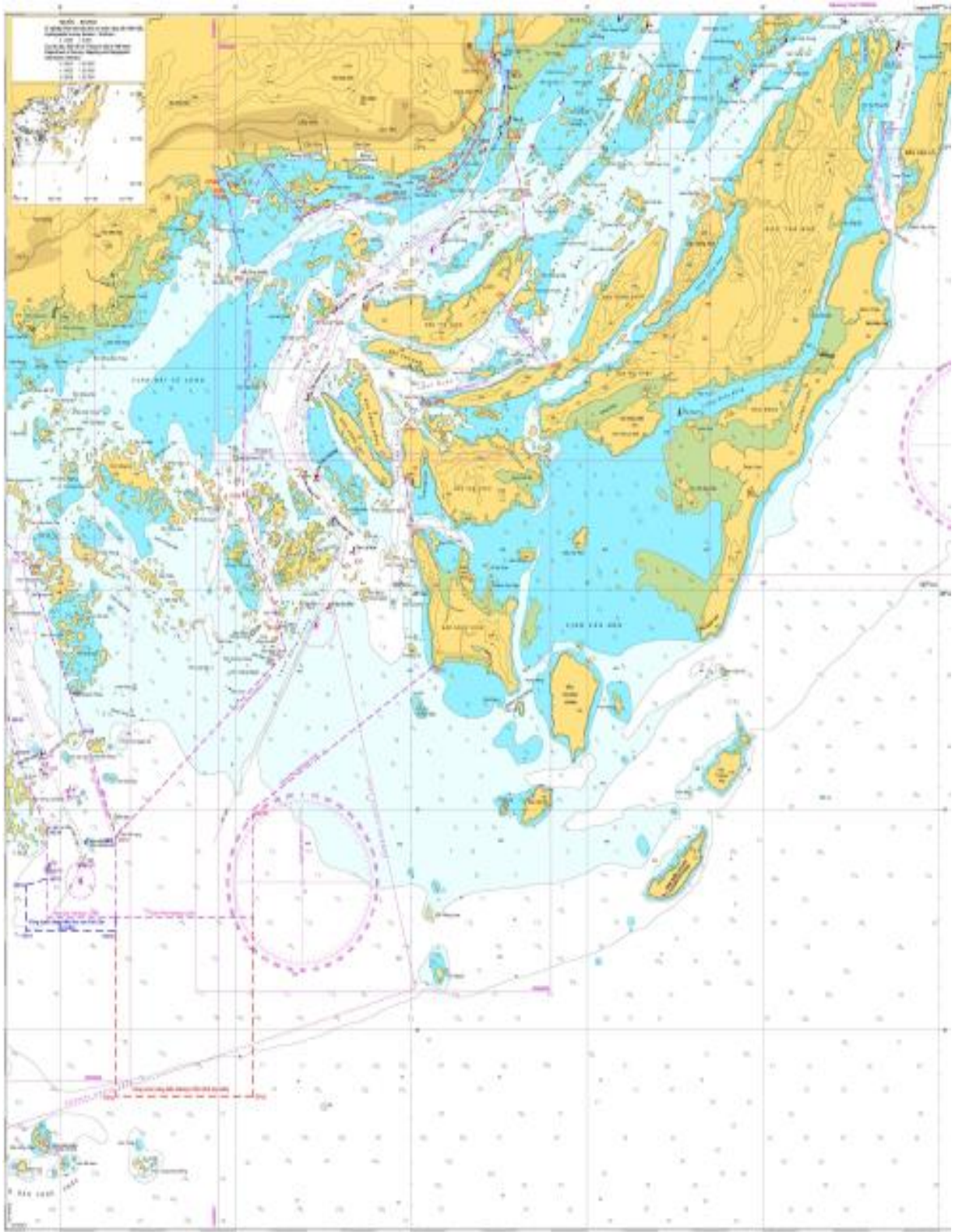
**Sơ đồ vùng nước cảng biển thuộc địa phận tỉnh Quảng Ninh khu vực  
Vạn Gia – Hải Hà**



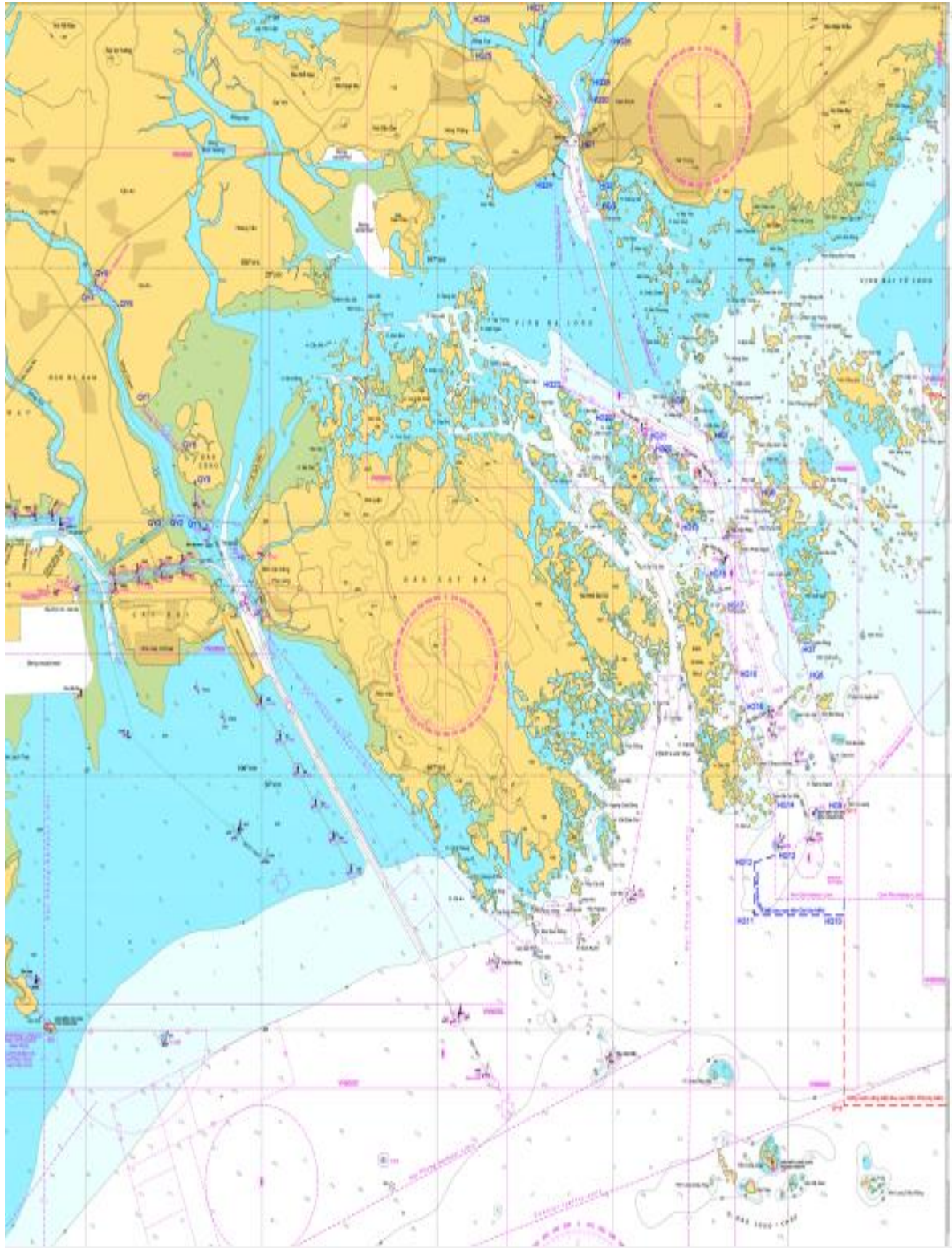
**Sơ đồ vùng nước cảng biển thuộc địa phận tỉnh Quảng Ninh khu vực  
Mũi Chùa, Cô Tô, Cửa Đồi**



**Sơ đồ vùng nước cảng biển thuộc địa phận tỉnh Quảng Ninh khu vực  
Cẩm Phả**



**Sơ đồ vùng nước cảng biển thuộc địa phận tỉnh Quảng Ninh khu vực  
Hòn Gai, Quảng Yên**



## D. THÔNG TIN VÙNG ĐÓN TRẢ HOA TIÊU, KIỂM DỊCH VÀ VỊ TRÍ NEO ĐẬU KẾT HỢP TRÁNH TRÚ BÃO CHO TÀU THUYỀN TRONG VÙNG NƯỚC CẢNG BIỂN QUẢNG NINH

### I. Vùng đón trả hoa tiêu, kiểm dịch trong vùng nước cảng biển Quảng Ninh

#### 1. Vùng đón trả hoa tiêu, kiểm dịch khu vực hàng hải Vạn Gia – Hải Hà:

##### 1.1 Khu vực Vạn Gia

Vùng đón trả hoa tiêu, kiểm dịch cho tàu thuyền ra, vào vùng nước Cảng biển Quảng Ninh tại khu vực Vạn Gia được giới hạn bởi đường tròn có bán kính 0,5 hải lý có tâm tại vị trí có tọa độ:

Tên điểm	Hệ tọa độ VN-2000		Hệ tọa độ WGS-84	
	Vĩ độ (N)	Kinh độ (E)	Vĩ độ (N)	Kinh độ (E)
VG-PS	21°22'50,5"	108°00'40,7"	21°22'46,9"	108°00'47,5"

##### 1.2 Khu vực Hải Hà

Vùng đón trả hoa tiêu, kiểm dịch cho tàu thuyền ra, vào vùng nước Cảng biển Quảng Ninh tại khu vực Hải Hà được giới hạn bởi đường tròn có bán kính 0,5 hải lý có tâm tại vị trí có tọa độ:

Tên điểm	Hệ tọa độ VN-2000		Hệ tọa độ WGS-84	
	Vĩ độ (N)	Kinh độ (E)	Vĩ độ (N)	Kinh độ (E)
HH-PS	21°11'02,5"	107°54'10,7"	21°10'58,9"	107°54'17,5"

#### 2. Vùng đón trả hoa tiêu, kiểm dịch khu vực hàng hải Mũi Chùa:

Vùng đón trả hoa tiêu cho tàu thuyền ra, vào vùng nước Cảng biển Quảng Ninh tại khu vực Mũi Chùa được giới hạn bởi đường tròn có bán kính 0,4 hải lý tại MC-PS; vùng kiểm dịch 0,5 hải lý tại MC-KD có tâm tại vị trí có tọa độ:

Tên điểm	Hệ tọa độ VN-2000		Hệ tọa độ WGS-84	
	Vĩ độ (N)	Kinh độ (E)	Vĩ độ (N)	Kinh độ (E)
MC-PS	21°15'07,5"	107°41'01,7"	21°15'03,9"	107°41'08,5"
MC-KD	20°49'14,5"	107°17'10,7"	20°49'10,9"	107°17'17,5"

#### 3. Vùng đón trả hoa tiêu, kiểm dịch khu vực hàng hải Cẩm Phả - Cửa Đồi:

##### 3.1 Khu vực Cẩm Phả

a. Vùng đón trả hoa tiêu, kiểm dịch cho tàu thuyền ra, vào vùng nước Cảng biển Quảng Ninh tại khu vực Cẩm Phả được giới hạn bởi đường tròn có bán kính 0,4 hải lý tại CP-PS1 có tâm tại vị trí có tọa độ:

Tên điểm	Hệ tọa độ VN-2000		Hệ tọa độ WGS-84	
	Vĩ độ (N)	Kinh độ (E)	Vĩ độ (N)	Kinh độ (E)
CP-PS1 (KD-PS1)	20°43'26,5"	107°10'28,7"	20°43'22,9"	107°10'35,5"

b. Vùng đón trả hoa tiêu cho tàu thuyền có trọng tải dưới 5.000 DWT ra, vào vùng nước Cảng biển Quảng Ninh tại khu vực Cẩm Phả và vùng kiểm dịch trong điều kiện thời tiết xấu được giới hạn bởi đường tròn có bán kính 0,5 hải lý tại CP-PS2 có tâm tại vị trí tọa độ:

Tên điểm	Hệ tọa độ VN-2000		Hệ tọa độ WGS-84	
	Vĩ độ (N)	Kinh độ (E)	Vĩ độ (N)	Kinh độ (E)
CP-PS2 (KD-PS2)	20°49'14,5"	107°17'10,7"	20°49'10,9"	107°17'17,5"

### 3.2 Khu vực Cửa Đồi:

a. Vùng đón trả hoa tiêu, kiểm dịch cho tàu thuyền ra, vào vùng nước Cảng biển Quảng Ninh tại khu vực Cửa Đồi được giới hạn bởi đường tròn có bán kính 0,4 hải lý tại CD-PS1 có tâm tại vị trí có tọa độ:

Tên điểm	Hệ tọa độ VN-2000		Hệ tọa độ WGS-84	
	Vĩ độ (N)	Kinh độ (E)	Vĩ độ (N)	Kinh độ (E)
CD-PS1 (KD-PS1)	20°43'26,5"	107°10'28,7"	20°43'22,9"	107°10'35,5"

b. Vùng đón trả hoa tiêu có trọng tải dưới 5.000 DWT cho tàu thuyền có trọng tải dưới 5.000 DWT ra, vào vùng nước Cảng biển Quảng Ninh và vùng kiểm dịch trong thời tiết xấu tại khu vực Cửa Đồi được giới hạn bởi đường tròn có bán kính 0,5 hải lý tại CD-PS2 có tâm tại vị trí có tọa độ:

Tên điểm	Hệ tọa độ VN-2000		Hệ tọa độ WGS-84	
	Vĩ độ (N)	Kinh độ (E)	Vĩ độ (N)	Kinh độ (E)
CD-PS2 (KD-PS2)	20°49'14,5"	107°17'10,7"	20°49'10,9"	107°17'17,5"

### 4. Vùng đón trả hoa tiêu, kiểm dịch khu vực hàng hải Hòn Gai:

4.1 Vùng đón trả hoa tiêu, kiểm dịch cho tàu thuyền ra, vào vùng nước Cảng biển Quảng Ninh tại khu vực Hòn Gai được giới hạn bởi đường tròn có bán kính 0,4 hải lý tại HG-PS1 có tâm tại vị trí có tọa độ:

Điểm	Hệ tọa độ VN-2000		Hệ tọa độ WGS-84	
	Vĩ độ (N)	Kinh độ (E)	Vĩ độ (N)	Kinh độ (E)
HG-PS1 (KD-PS1)	20°43'26,5"	107°10'28,7"	20°43'22,9"	107°10'35,5"

4.2 Vùng đón trả hoa tiêu cho tàu thuyền có trọng tải dưới 5.000 DWT ra và kiểm dịch trong thời tiết xấu tại khu vực Hòn Gai được giới hạn bởi đường tròn có bán kính 0,25 hải lý tại HG-PS2 có tâm tại vị trí tọa độ:

Điểm	Hệ tọa độ VN-2000		Hệ tọa độ WGS-84	
	Vĩ độ (N)	Kinh độ (E)	Vĩ độ (N)	Kinh độ (E)
HG-PS2 (KD-PS2)	20°49'02,5"	107°08'16,7"	20°48'58,9"	107°08'23,5"

### 5. Vùng đón trả hoa tiêu, kiểm dịch khu vực hàng hải Quảng Yên:

Vùng đón trả hoa tiêu, kiểm dịch cho tàu thuyền ra, vào vùng nước Cảng biển Quảng Ninh tại khu vực Quảng Yên được giới hạn bởi đường tròn có bán kính 0,4 hải lý tại QY-PS có tâm tại vị trí có tọa độ:

Điểm	Hệ VN-2000		Hệ WGS-84	
	Vĩ độ (N)	Kinh độ (E)	Vĩ độ (N)	Kinh độ (E)
QY-PS	20°43'26,5"	107°10'28,7"	20°43'22,9"	107°10'35,5"

## II. Vị trí neo đậu kết hợp tránh trú bão cho tàu thuyền trong vùng nước cảng biển Quảng Ninh.

### 1. Khu vực Vạn Gia – Hải Hà

Tên điểm	Hệ tọa độ VN-2000		Hệ tọa độ WGS-84		Đường kính (m)	Độ sâu (m)
	Vĩ độ (N)	Kinh độ (E)	Vĩ độ (N)	Kinh độ (E)		
<b>1.1 Khu neo Vạn Gia</b>						
VG1	21°24'04,5"	107°58'01,7"	21°24'00,9"	107°58'08,5"	250	- 7,1
VG2	21°24'03,5"	107°57'45,7"	21°23'59,9"	107°57'52,5"	380	- 8,6
VG3	21°24'00,5"	107°57'25,7"	21°23'56,9"	107°57'32,5"	380	- 8,6
VG4	21°23'57,5"	107°57'05,7"	21°23'53,9"	107°57'12,5"	380	- 8,6
VG5	21°23'52,5"	107°56'44,7"	21°23'48,9"	107°56'51,5"	380	- 8,6
VG6	21°23'54,5"	107°56'23,7"	21°23'50,9"	107°56'30,5"	250	- 5,8
VG7	21°23'51,5"	107°56'09,7"	21°23'47,9"	107°56'16,5"	300	- 5,8
VG8	21°23'43,5"	107°56'23,7"	21°23'39,9"	107°56'30,5"	300	- 7,7
VG9	21°23'40,5"	107°56'11,7"	21°23'36,9"	107°56'18,5"	300	- 7,7
VG10	21°23'40,5"	107°55'56,7"	21°23'36,9"	107°56'03,5"	300	- 7,7
VG11	21°23'46,5"	107°55'47,7"	21°23'42,9"	107°55'54,5"	180	- 7,2
<b>1.2 Khu neo Hải Hà 1: được giới hạn bởi 04 điểm (E1, E2, E3 và E4) có tọa độ</b>						
E1	21°19'39,63"	107°50'26,46"	21°19'36,00"	107°50'33,23"		
E2	21°19'53,05"	107°50'59,96"	21°19'49,43"	107°51'06,73"		
E3	21°18'07,81"	107°51'47,99"	21°18'04,18"	107°51'54,76"		
E4	21°17'54,38"	107°51'14,49"	21°17'50,76"	107°51'21,26"		

**1.3 Khu neo Hải Hà 2: được giới hạn bởi 04 điểm (G1, G2, G3 và G4) có tọa độ**

G1	21°19'53,50"	107°49'25,77"	21°19'49,88"	107°49'32,54"		
G2	21°20'06,93"	107°49'59,27"	21°20'03,31"	107°50'06,04"		
G3	21°17'44,61"	107°51'04,24"	21°17'40,99"	107°51'11,00"		
G4	21°17'31,19"	107°50'30,74"	21°17'27,56"	107°50'37,51"		

**2. Khu vực Cẩm Phả**

Tên điểm	Hệ tọa độ VN-2000		Hệ tọa độ WGS-84		Đường kính (m)	Độ sâu (m)
	Vĩ độ (N)	Kinh độ (E)	Vĩ độ (N)	Kinh độ (E)		

**Khu vực Cẩm Phả****2.1 Khu neo Cặp Tiên (gọi tắt là CT)**

CT1	21°01'50,5"	107°22'23,5"	21°01'46,9"	107°22'30,3"	180	- 4,4
CT2	21°01'57,5"	107°22'25,1"	21°01'53,9"	107°22'31,9"	220	- 4,4

**2.2 Khu neo Hòn Ót (gọi tắt là HO)**

HO1	20°58'36,5"	107°18'10,7"	20°58'32,9"	107°18'17,5"	430	- 9,2
HO2	20°58'32,9"	107°17'50,2"	20°58'29,3"	107°17'57,0"	490	- 10,2
HO3	20°58'25,5"	107°17'30,7"	20°58'21,9"	107°17'37,5"	460	- 9,7
HO4	20°58'03,9"	107°17'10,7"	20°58'00,3"	107°17'17,5"	250	- 5,8
HO5	20°57'59,3"	107°16'55,7"	20°57'55,7"	107°17'02,5"	250	- 5,9
HO6	20°57'54,5"	107°16'43,7"	20°57'50,9"	107°16'50,5"	250	- 5,8
HO7	20°57'45,5"	107°16'29,9"	20°57'41,9"	107°16'36,7"	250	- 6,6
HO8	20°57'37,3"	107°16'20,0"	20°57'33,7"	107°16'26,8"	300	- 6,2
HO9	20°57'31,6"	107°16'03,7"	20°57'28,0"	107°16'10,5"	300	- 7,2

**2.3 Khu neo Hòn Con Ong 1 (gọi tắt là CO1)**

CO1-1	20°56'50,6"	107°18'50,2"	20°56'47,0"	107°18'57,0"	590	- 10,5
CO1-2	20°57'04,1"	107°19'09,7"	20°57'00,5"	107°19'16,5"	590	- 12,2
CO1-3	20°57'17,6"	107°19'23,2"	20°57'14,0"	107°19'30,0"	480	- 10,1
CO1-4	20°57'29,6"	107°19'37,2"	20°57'26,0"	107°19'44,0"	480	- 8,0

CO1-5	20°57'42,1"	107°19'55,2"	20°57'38,5"	107°20'02,0"	450	- 10,7
CO1-6	20°57'50,6"	107°20'11,2"	20°57'47,0"	107°20'18,0"	590	- 9,6
CO1-7	20°57'56,1"	107°20'32,7"	20°57'52,5"	107°20'39,5"	590	-7,0
CO1-8	20°57'25,6"	107°20'20,7"	20°57'22,0"	107°20'27,5"	410	-5,5
CO1-9	20°57'36,6"	107°20'34,2"	20°57'33,0"	107°20'41,0"	450	- 6,8
CO1-10	20°57'43,1"	107°20'51,7"	20°57'39,5"	107°20'58,5"	480	- 7,8
CO1-11	20°57'52,1"	107°21'07,7"	20°57'48,5"	107°21'14,5"	520	- 6,9
CO1-12	20°58'16,6"	107°21'02,2"	20°58'13,0"	107°21'09,0"	610	- 8,4
CO1-13	20°58'29,1"	107°21'20,2"	20°58'25,5"	107°21'27,0"	610	- 10,3
CO1-14	20°58'40,6"	107°21'37,7"	20°58'37,0"	107°21'44,5"	550	-9,5
CO1-15	20°58'49,1"	107°21'56,7"	20°58'45,5"	107°22'03,5"	550	- 9,8
CO1-16	20°58'54,5"	107°22'16,7"	20°58'50,9"	107°22'23,5"	410	- 10,8
CO1-17	20°59'05,6"	107°22'29,7"	20°59'02,0"	107°22'36,5"	520	- 8,7
CO1-18	20°59'14,6"	107°22'47,2"	20°59'11,0"	107°22'54,0"	480	- 7,8
CO1-19	20°58'09,6"	107°21'42,2"	20°58'06,0"	107°21'49,0"	450	- 8,0
CO1-20	20°58'26,6"	107°21'47,7"	20°58'23,0"	107°21'54,5"	450	- 6,4

#### **2.4. Khu neo Hòn Con Ong 2 (gọi tắt là CO2)**

CO2-1	20°56'36,1"	107°18'02,2"	20°56'32,5"	107°18'09,0"	440	- 10,4
CO2-2	20°56'46,1"	107°18'11,7"	20°56'42,5"	107°18'18,5"	390	- 11,7
CO2-3	20°56'59,1"	107°18'28,2"	20°56'55,5"	107°18'35,0"	390	- 11,7
CO2-4	20°57'18,6"	107°18'49,2"	20°57'15,0"	107°18'56,0"	500	- 9,7
CO2-5	20°57'29,6"	107°19'03,2"	20°57'26,0"	107°19'10,0"	500	- 7,8
CO2-6	20°57'54,6"	107°19'32,7"	20°57'51,0"	107°19'39,5"	410	- 6,7
CO2-7	20°58'01,1"	107°19'45,2"	20°57'57,5"	107°19'52,0"	410	- 7,2
CO2-8	20°58'07,6"	107°19'57,7"	20°58'04,0"	107°20'04,5"	410	- 6,8
CO2-9	20°58'15,6"	107°20'10,2"	20°58'12,00"	107°20'17,0"	410	- 6,6
CO2-10	20°58'23,6"	107°20'23,2"	20°58'20,00"	107°20'30,0"	410	- 6,6
CO2-11	20°58'30,6"	107°20'35,7"	20°58'27,00"	107°20'42,5"	410	- 6,9

CO2-12	20°58'37,6"	107°20'47,7"	20°58'34,00"	107°20'54,5"	410	- 6,7
CO2-13	20°58'07,6"	107°19'25,2"	20°58'04,00"	107°19'32,0"	410	- 5,6
CO2-14	20°58'14,1"	107°19'38,7"	20°58'10,5"	107°19'45,5"	410	- 4,4
CO2-15	20°58'21,1"	107°19'57,2"	20°58'17,5"	107°20'04,0"	410	- 5,1
CO2-16	20°58'29,1"	107°20'10,2"	20°58'25,5"	107°20'17,0"	410	- 5,5
CO2-17	20°58'38,1"	107°20'21,7"	20°58'34,5"	107°20'28,5"	410	- 4,4
CO2-18	20°58'44,6"	107°20'34,2"	20°58'41,00"	107°20'41,0"	410	- 3,4
CO2-19	20°58'39,6"	107°19'59,2"	20°58'36,00"	107°20'06,0"	410	- 3,1
CO2-20	20°58'31,1"	107°19'43,7"	20°58'27,5"	107°19'50,5"	410	- 4,0
CO2-21	20°58'38,6"	107°19'29,2"	20°58'35,00"	107°19'36,0"	410	- 3,6
CO2-22	20°58'38,1"	107°19'14,2"	20°58'34,5"	107°19'21,0"	410	- 5,1
CO2-23	20°58'39,1"	107°18'57,7"	20°58'35,5"	107°19'04,5"	410	- 5,3
CO2-24	20°58'39,6"	107°18'39,2"	20°58'36,00"	107°18'46,0"	410	- 5,0

### 3. Khu vực Vân Đồn

<b>3.1. Khu neo Hòn Nét 1 (gọi tắt là HN1)</b>						
HN1-1	20°53'14,1"	107°16'50,7"	20°53'10,5"	107°16'57,5"	440	- 4,8
HN1-2	20°53'32,1"	107°16'41,7"	20°53'28,5"	107°16'48,5"	550	- 7,1
HN1-3	20°53'53,1"	107°16'42,7"	20°53'49,5"	107°16'49,5"	550	- 6,7
HN1-4	20°54'11,6"	107°16'47,7"	20°54'08,0"	107°16'54,5"	370	- 7,3
HN1-5	20°54'47,6"	107°17'11,2"	20°54'44,0"	107°17'18,0"	550	- 9,0
HN1-6	20°55'08,6"	107°17'26,7"	20°55'05,0"	107°17'33,5"	550	- 11,6
HN1-7	20°55'26,1"	107°17'41,7"	20°55'22,5"	107°17'48,5"	720	- 16,6
HN1-8	20°55'46,6"	107°17'53,7"	20°55'43,0"	107°18'00,5"	720	- 10,4
<b>3.2. Khu neo Hòn Nét 2 (gọi tắt là HN2)</b>						
HN2-1	20°53'05,6"	107°16'23,7"	20°53'02,0"	107°16'30,5"	510	- 10,5
HN2-2	20°53'20,6"	107°16'11,2"	20°53'17,0"	107°16'18,0"	630	- 8,5
HN2-3	20°53'39,6"	107°16'01,2"	20°53'36,0"	107°16'08,0"	590	- 9,0
HN2-4	20°53'59,1"	107°16'09,2"	20°53'55,5"	107°16'16,0"	630	- 11,2

HN2-5	20°54'17,6"	107°16'19,2"	20°54'14,0"	107°16'26,0"	630	- 12,9
HN2-6	20°54'38,6"	107°16'30,7"	20°54'35,0"	107°16'37,5"	810	- 14,3
HN2-7	20°55'54,1"	107°17'24,2"	20°55'50,5"	107°17'31,0"	480	- 10,3
HN2-8	20°53'05,6"	107°16'03,7"	20°53'02,0"	107°16'10,5"	330	- 7,4
HN2-9	20°53'19,6"	107°15'49,2"	20°53'16,0"	107°15'56,0"	590	- 6,7
HN2-10	20°53'37,1"	107°15'35,7"	20°53'33,5"	107°15'42,5"	630	- 8,2
HN2-11	20°53'57,1"	107°15'46,2"	20°53'53,5"	107°15'53,0"	640	- 9,4
HN2-12	20°54'17,1"	107°15'55,7"	20°54'13,5"	107°16'02,5"	640	- 10,6
HN2-13	20°54'37,6"	107°16'04,2"	20°54'34,0"	107°16'11,0"	700	- 8,6
HN2-14	20°54'57,6"	107°16'14,7"	20°54'54,0"	107°16'21,5"	630	- 9,7
HN2-15	20°55'15,6"	107°16'28,7"	20°55'12,0"	107°16'35,5"	630	- 10,6
HN2-16	20°55'33,1"	107°16'41,2"	20°55'29,5"	107°16'48,0"	590	- 12,1
HN2-17	20°53'19,6"	107°15'23,2"	20°53'16,0"	107°15'30,0"	660	- 7,3
HN2-18	20°53'36,6"	107°15'17,2"	20°53'33,0"	107°15'24,0"	370	- 6,5
HN2-19	20°53'55,1"	107°15'21,7"	20°53'51,5"	107°15'28,5"	630	- 5,0
HN2-20	20°54'13,1"	107°15'34,2"	20°54'09,5"	107°15'41,0"	590	- 4,2
HN2-21	20°55'59,1"	107°16'38,2"	20°55'55,5"	107°16'45,0"	480	- 7,2

### **3.3. Khu neo đậu Công Tây (gọi tắt là CT)**

CT-1	20°54'29,6"	107°17'41,7"	20°54'26,0"	107°17'48,5"	220	- 3,5
CT-2	20°54'23,6"	107°17'50,7"	20°54'20,0"	107°17'57,5"	190	- 3,0
CT-3	20°54'17,6"	107°17'59,2"	20°54'14,0"	107°18'06,0"	220	- 3,0
CT-4	20°54'32,6"	107°17'50,7"	20°54'29,0"	107°17'57,5"	190	- 3,0
CT-5	20°54'26,1"	107°17'59,2"	20°54'22,5"	107°18'06,0"	190	-2,7

### **3.4 Khu vực Cửa Đồi**

#### **3.4.1. Khu neo Cửa Đồi 1 (gọi tắt là CĐ1)**

CĐ1-1	20°59'21,6"	107°33'43,2"	20°59'18,0"	107°33'50,0"	370	- 6,1
CĐ1-2	20°59'40,6"	107°33'38,2"	20°59'37,0"	107°33'45,0"	430	- 8,4
CĐ1-3	20°59'59,6"	107°33'38,2"	20°59'56,0"	107°33'45,0"	430	- 10,8

CD1-4	21°00'17,6"	107°33'35,2"	21°00'14,0"	107°33'42,0"	370	- 7,8
<b>3.4.2. Khu neo Cửa Đồi 2 (gọi tắt là CD2)</b>						
CD2-1	20°58'46,6"	107°33'16,2"	20°58'43,0"	107°33'23,0"	430	- 14,8
CD2-2	20°59'04,6"	107°33'11,2"	20°59'01,0"	107°33'18,0"	370	- 8,5

#### 4. Khu vực Hòn Gai

Tên điểm	Hệ tọa độ VN-2000		Hệ tọa độ WGS-84		Đường kính (m)	Độ sâu (m)
	Vĩ độ (N)	Kinh độ (E)	Vĩ độ (N)	Kinh độ (E)		
<b>4.1 Khu neo Cửa Lục (gọi tắt là CL)</b>						
CL1	20°58'08,1"	107°04'01,7"	20°58'04,5"	107°04'08,5"	320	- 10,6
CL2	20°58'16,2"	107°04'01,7"	20°58'12,6"	107°04'08,5"	320	- 9,8
<b>4.2. Khu neo Hòn Gai 1</b>						
HG1	20°56'14,5"	107°04'10,7"	20°56'10,9"	107°04'17,5"	360	- 6,7
<b>4.3. Khu neo Hòn Gai 2</b>						
HG2	20°56'20,5"	107°04'04,7"	20°56'16,9"	107°04'11,5"	400	- 7,7
<b>4.4. Khu neo Hòn Gai 3</b>						
HG3	20°56'32,5"	107°04'04,7"	20°56'28,9"	107°04'11,5"	320	- 6,1
<b>4.5. Khu neo Hòn Gai 4</b>						
HG4	20°56'38,5"	107°03'58,7"	20°56'34,9"	107°04'05,5"	450	- 8,2
<b>4.6. Khu neo Hòn Gai 5</b>						
HG5	20°56'50,5"	107°03'58,7"	20°56'46,9"	107°04'05,5"	320	- 6,7
<b>4.7. Khu neo Hòn Gai 6</b>						
HG6	20°57'02,5"	107°03'52,7"	20°56'58,9"	107°03'59,5"	440	- 7,0
<b>4.8. Khu neo Hòn Gai 7</b>						
HG7-1	20°55'43,8"	107°04'01,5"	20°55'40,2"	107°04'08,3"	400	- 5,2
HG7-2	20°55'58,32"	107°03'55,7"	20°55'54,7"	107°04'02,5"	400	- 6,2

HG7-3	20°56'17,1"	107°03'45,2"	20°56'13,5"	107°03'52,00"	550	- 7,4
HG7-5	20°54'36,3"	107°04'11,1"	20°54'32,7"	107°04'17,9"	220	- 2,2
HG7-6	20°54'39,48"	107°04'19,68"	20°54'35,9"	107°04'26,5"	220	- 2,3
HG7-7	20°54'42,84"	107°04'28,68"	20°54'39,2"	107°04'35,5"	220	- 2,0
HG7-8	20°54'44,34"	107°04'7,56"	20°54'40,7"	107°04'14,3"	220	- 2,3
HG7-9	20°54'47,58"	107°04'16,2"	20°54'44,00"	107°04'23,00"	220	- 2,5
HG7-10	20°54'51,00"	107°04'25,14"	20°54'47,4"	107°04'31,9"	220	- 2,3
HG7-11	20°54'52,62"	107°04'04,38"	20°54'49,00"	107°04'11,2"	220	- 2,4
HG7-12	20°54'55,8"	107°04'12,7"	20°54'52,2"	107°04'19,6"	220	- 2,6
HG7-13	20°54'59,28"	107°04'21,9"	20°54'55,7"	107°04'28,7"	220	- 2,5
HG7-14	20°55'2,04"	107°04'1,2"	20°54'58,4"	107°04'08,0"	220	- 2,5
HG7-15	20°55'4,98"	107°04'9,84"	20°55'01,4"	107°04'16,6"	240	- 2,9
HG7-16	20°55'8,1"	107°04'18,0"	20°55'04,5"	107°04'24,8"	220	- 2,5
HG7-17	20°55'12,3"	107°03'56,94"	20°55'08,7"	107°04'03,7"	220	- 2,7
HG7-18	20°55'15,66"	107°04'5,28"	20°55'12,1"	107°04'12,1"	240	- 3,3
HG7-19	20°55'18,96"	107°04'13,92"	20°55'15,4"	107°04'20,7"	240	- 3,8
HG7-20	20°55'23,4"	107°03'51,84"	20°55'19,8"	107°03'58,6"	220	- 2,9
HG7-21	20°55'26,52"	107°03'59,34"	20°55'22,9"	107°04'06,1"	240	- 3,8
HG7-22	20°56'29,82"	107°04'8,16"	20°55'26,2"	107°04'14,9"	300	- 4,7
HG7-23	20°55'37,26"	107°03'49,74"	20°55'33,7"	107°03'56,5"	300	- 3,5
HG7-24	20°55'52,26"	107°03'43,5"	20°55'48,7"	107°03'50,3"	300	- 4,0

**4.9. Khu neo Hạ Long 1 (gọi tắt là HL1)**

HL1-1	20°52'11,82"	107°05'24,24"	20°52'08,2"	107°05'31,0"	500	- 11,0
HL1-2	20°52'22,7"	107°05'00,8"	20°52'19,1"	107°05'07,6"	600	- 8,2
HL1-3	20°52'30,8"	107°04'36,3"	20°52'27,2"	107°04'43,1"	600	- 8,5

HL1-4	20°52'39,7"	107°04'13,3"	20°52'36,1"	107°04'20,1"	600	- 7,7
HL1-5	20°52'49,3"	107°03'51,7"	20°52'45,7"	107°03'58,5"	600	- 6,8
HL1-6	20°52'35,25"	107°05'15,18"	20°52'31,7"	107°05'22,0"	320	- 4,5
HL1-7	20°52'39,18"	107°05'4,35"	20°52'35,6"	107°05'11,1"	320	- 4,4
HL1-8	20°52'43,8"	107°04'53,58"	20°52'40,2"	107°05'0,4"	320	- 4,4
HL1-9	20°52'47,04"	107°04'42,72"	20°52'43,4"	107°04'49,5"	320	- 4,6
HL1-10	20°52'50,94"	107°04'31,86"	20°52'47,3"	107°04'38,6"	320	- 4,9
HL1-11	20°52'54,9"	107°04'21,06"	20°52'51,3"	107°04'27,8"	320	- 5,5
HL1-12	20°52'58,71"	107°04'10,2"	20°52'55,1"	107°04'17,00"	320	- 6,0
HL1-13	20°53'2,7"	107°03'59,16"	20°52'59,1"	107°04'05,9"	320	- 6,7
HL1-14	20°53'06,7"	107°03'48,3"	20°53'03,1"	107°03'55,1"	320	- 7,3
HL1-15	20°53'10,68"	107°03'37,44"	20°53'07,1"	107°03'44,2"	320	- 6,0

**4.10. Khu neo Hạ Long 2 (gọi tắt là HL2)**

HL2	20°51'39,6"	107°06'11,2"	20°51'36,0"	107°06'18,0"	600	- 14,0
-----	-------------	--------------	-------------	--------------	-----	--------

**4.11. Khu neo Hạ Long 3 (gọi tắt là HL3)**

HL3-1	20°50'28,1"	107°07'55,2"	20°50'24,5"	107°08'02,0"	400	- 14,0
HL3-1TL	20°51'02,04"	107°07'48,4"	20°50'57,5"	107°07'52,0"	500	- 9,0
HL3-2	20°51'22,7"	107°07'33,3"	20°51'19,1"	107°07'40,1"	600	- 7,9
HL3-3	20°51'35,6"	107°07'18,7"	20°51'32,0"	107°07'25,5"	600	- 13,6
HL3-4	20°51'43,8"	107°07'00,7"	20°51'40,2"	107°07'07,5"	600	- 8,9
HL3-5	20°51'51,6"	107°06'41,7"	20°51'48,0"	107°06'48,5"	600	- 9,3
HL3-6	20°51'59,1"	107°06'15,9"	20°51'55,5"	107°06'22,7"	550	- 9,3
HL3-7	20°52'11,7"	107°06'03,3"	20°52'08,1"	107°06'10,1"	600	- 8,3

**4.12. Khu neo Hòn Pháo (gọi tắt là HP)**

HP1	20°49'15,5"	107°08'57,3"	20°49'11,9"	107°09'04,1"	700	- 12,0
-----	-------------	--------------	-------------	--------------	-----	--------

HP2	20°49'40,8"	107°08'50,5"	20°49'37,2"	107°08'57,3"	700	- 14,0
HP3	20°50'03,7"	107°08'43,7"	20°50'00,1"	107°08'50,5"	700	- 13,0
HP4	20°50'26,8"	107°08'42,7"	20°50'23,2"	107°08'49,5"	620	- 16,8

**4.13. Khu neo Hòn Miều 1 (gọi tắt là HM1)**

HM1-1	20°46'57,06"	107°09'35,58"	20°46'53,5"	107°09'42,4"	740	- 14,0
HM1-2	20°47'19,5"	107°09'26,28"	20°47'15,9"	107°09'33,1"	740	- 9,0
HM1-3	20°47'41,82"	107°09'16,8"	20°47'38,2"	107°09'23,6"	740	- 10,5
HM1-4	20°48'3,42"	107°09'9,96"	20°47'59,0"	107°09'14,6"	620	- 10,4
HM1-5	20°48'22,8"	107°09'01,8"	20°48'18,6"	107°09'06,8"	620	- 10,4
HM1-6	20°48'42,2"	107°08'53,52"	20°48'38,6"	107°08'57,8"	620	- 10,7

**4.14. Khu neo Hòn Miều 2 (gọi tắt là HM2)**

HM2-1	20°46'53,88"	107°08'52,88"	20°46'50,3"	107°08'59,7"	660	- 14,1
HM2-2	20°47'16,68"	107°08'43,86"	20°47'13,1"	107°08'50,6"	660	- 14,1
HM2-3	20°47'39,3"	107°08'34,92"	20°47'34,7"	107°08'41,7"	660	- 14,1
HM2-4	20°48'0,6"	107°08'26,46"	20°47'57,0"	107°08'33,2"	740	- 14,0
HM2-5	20°48'20,97"	107°08'19,38"	20°48'17,4"	107°08'26,2"	740	- 14,5
HM2-6	20°48'40,9"	107°08'11,0"	20°48'37,3"	107°08'17,8"	740	- 14,5

**III. Khu neo chuyển tải Nam Hòn Miều**

Tên điểm	Hệ tọa độ VN-2000		Hệ tọa độ WGS-84		Đường kính (m)	Độ sâu (m)
	Vĩ độ (N)	Kinh độ (E)	Vĩ độ (N)	Kinh độ (E)		
HVS-QN1	20°42'42,1"	107°09'32,4"	20°42'38,5"	107°09'39,2"	900	-19,2
HVS-QN2	20°43'09,3"	107°09'15,6"	20°43'05,7"	107°09'22,3"	900	-22,1
HVS-QN3	20°43'19,4"	107°09'47,8"	20°43'15,8"	107°09'54,6"	900	-21,1
HVS-QN4	20°42'53,2"	107°10'04,3"	20°42'49,6"	107°10'11,1"	900	-17,7

#### **IV. Chiều cao tĩnh không các công trình vượt biển (qua luồng hàng hải) trong vùng nước cảng biển Quảng Ninh**

1. Chiều cao tĩnh không thông thuyền cầu Bãi Cháy đoạn qua luồng Hòn Gai - Cái Lân (Theo Thông báo hàng hải số 09/TBHH-CT.BĐATHH ngày 25/1/2010 của Tổng Công ty Bảo đảm An toàn hàng hải miền Bắc) tính đến mực nước số “0” Hải đồ là 55,6m.

2. Chiều cao tĩnh không thông thuyền tuyến cáp treo Nữ Hoàng qua luồng hàng hải Hòn Gai - Cái Lân (Theo Thông báo hàng hải số 36/TBHH-CT.BĐATHH ngày 01/2/2016 của Tổng Công ty Bảo đảm An toàn hàng hải miền Bắc) tính đến mực nước số “0” Hải đồ là 56m.

3. Chiều cao tĩnh không thông thuyền đường dây điện 22kV vượt qua luồng hàng hải Vạn Gia (Theo Thông báo hàng hải số 410/2023/TBHH-TCTBĐATHHMB ngày 29/12/2023 của Tổng công ty Bảo đảm an toàn hàng hải miền Bắc) tính từ điểm giao cắt với tim luồng đến mực nước số “0” Hải đồ là 41,91 m.

**Phụ lục II****THÔNG TIN CƠ QUAN QUẢN LÝ NHÀ NƯỚC VỀ HÀNG HẢI,  
CÁC CƠ QUAN QUẢN LÝ NHÀ NƯỚC CHUYÊN NGÀNH KHÁC TẠI  
CẢNG BIỂN VÀ CƠ QUAN, ĐƠN VỊ CÓ LIÊN QUAN**

*(Kèm theo Nội quy cảng biển thuộc khu vực quản lý của Cảng vụ Hàng hải  
Quảng Ninh năm 2026)*

**1. Cảng vụ Hàng hải Quảng Ninh****a) Trụ sở chính**

- Địa chỉ: Số 4, đường Hồng Gai, phường Hồng Gai, tỉnh Quảng Ninh
- Điện thoại: 0972.153.355
- Email: cangvu.qnh@vinamarine.gov.vn - cangvuhqn@gmail.com
- Website: <http://cangvuhanghaiquangninh.gov.vn>.

**b) Đại diện Cẩm Phả**

- Địa chỉ: Ngõ 608, đường Lý Thường Kiệt, phường Cửa Ông, tỉnh Quảng Ninh
- Điện thoại: 0203.3865.041
- Email: campha.qnh@vinamarine.gov.vn; daidiencampha@gmail.com.

**c) Đại diện Móng Cái**

- Địa chỉ: Thôn 3, xã Vĩnh Thục, tỉnh Quảng Ninh.
- Điện thoại: 0203.3785.082
- Email: vangia.qnh@vinamarine.gov.vn

**d) Đại diện Quảng Yên**

- Địa chỉ: Số 45A, đường Ngô Quyền, phường Quảng Yên, tỉnh Quảng Ninh
- Điện thoại: 0203.3606.663
- Email: cangvuquangyen@gmail.com.

**đ) Đại diện Bắc Luân**

- Địa chỉ: Khu Tràng Vĩ, đường Lạc Long Quân, phường Móng Cái 1, tỉnh Quảng Ninh

- Điện thoại: 0912.300.002
- Email: daidienbacluan.cvhhqn@gmail.com

**2. Hải quan tỉnh Quảng Ninh****a) Chi cục Hải Quan Khu vực VIII - Tỉnh Quảng Ninh**

- Địa chỉ: Số 296, đường Cái Lân, phường Tuần Châu, tỉnh Quảng Ninh
- Điện thoại: 0203.3624.558
- Fax: 0203.3825.590

***b) Hải quan cửa khẩu cảng Hòn Gai***

- Địa chỉ: Tổ 6, khu 10, phường Bãi Cháy, tỉnh Quảng Ninh
- Điện thoại: 0203.3827.296

***c) Hải quan cửa khẩu cảng Cẩm Phả***

- Địa chỉ: Số 26, đường Phan Đăng Lưu, phường Quang Hanh, tỉnh Quảng Ninh
- Điện thoại: 0203.3827.296

***d) Hải quan cửa khẩu cảng Vạn Gia***

- Địa chỉ: Thôn 3, Xã Vĩnh Thực, Tỉnh Quảng Ninh
- Điện thoại: 0203.3827.296

**3. Biên phòng tỉnh Quảng Ninh*****a) Ban Chỉ huy Bộ đội Biên Phòng tỉnh Quảng Ninh***

- Địa chỉ: Đường Vũ Văn Hiếu, phường Hà Tu, tỉnh Quảng Ninh.
- Điện thoại: 0203.3835.862
- Email: bchbdbp@quangninh.gov.vn

***b) Đồn Biên phòng cửa khẩu cảng Hòn Gai***

- Địa chỉ: Số 4, đường Lê Thánh Tông, phường Hồng Gai, tỉnh Quảng Ninh
- Điện thoại: 0203.3825.361                      Fax: 0203.3624.368
- Email: hongai@ckbp.gov.vn

***c) Đồn Biên phòng cửa khẩu cảng Cẩm Phả***

- Địa chỉ: Tổ 63, khu Diêm Thủy, phường Cẩm Phả, tỉnh Quảng Ninh
- Điện thoại: 0203.3865.028

***d) Đồn Biên phòng cửa khẩu cảng Vạn Gia***

- Địa chỉ: Thôn 3, xã Vĩnh Thực, tỉnh Quảng Ninh
- Điện thoại: 0203.3785.189

**4. Trung tâm Kiểm dịch Y tế quốc tế Quảng Ninh**

- Địa chỉ: Số 1, Bến Đoan, Phường Hồng Gai, Tỉnh Quảng Ninh
- Điện thoại: 0203.3826.402

**5. Trạm Kiểm dịch thực vật Hạ Long**

- Địa chỉ: Tổ 6, khu 10, phường Bãi Cháy, tỉnh Quảng Ninh
- Điện thoại: 0203.3515.687

**6. Trạm Kiểm dịch động vật Quảng Ninh**

- Địa chỉ: Tổ 6, khu 10, phường Bãi Cháy, tỉnh Quảng Ninh
- Điện thoại: 0203.3881.502

**7. Danh bạ điện thoại các cơ quan, đơn vị liên quan**

<b>STT</b>	<b>Tên cơ quan, đơn vị</b>	<b>Số điện thoại</b>
1	Ban Chỉ huy Phòng chống thiên tai - Tìm kiếm cứu nạn và Phòng thủ dân sự tỉnh Quảng Ninh (PCTT-TKCN & PTDS)	0203.3634.288
2	Tòa án nhân dân tỉnh Quảng Ninh	0203.3835.852
3	Sở Xây dựng tỉnh Quảng Ninh	0203.3835.586
4	Sở Nông nghiệp và Môi trường tỉnh Quảng Ninh	0203.3835.661
5	Trung tâm PHTKCN hàng hải Khu vực 1	0225.3759.508
6	Trung tâm Ứng phó sự cố tràn dầu Miền Bắc	0225.3766.298
7	Công ty CP Hoa tiêu Hàng hải - TKV	0203.3659.855
8	Tổng Công ty BĐATHH Việt Nam	0225.3550.517
9	Chi nhánh Công ty TNHH MTV Hoa tiêu Hàng hải Miền Bắc – Hoa tiêu III	0203.3825.386
10	Công ty TNHH MTV Thông tin điện tử Hàng hải Việt Nam (VISHIPEL)	0225.3746.464
11	Đài Thông tin duyên hải Hòn Gai	0203.3826.268
12	Đài Thông tin duyên hải Móng Cái	0203.3886.280
13	Đài Thông tin duyên hải Cửa Ông	0203.3734.785

**MẪU SỐ 01***(Kèm theo Nội quy cảng biển thuộc khu vực quản lý của Cảng vụ Hàng hải Quảng Ninh năm 2026)*

**CỤC HÀNG HẢI VÀ ĐƯỜNG THỦY VIỆT NAM**  
**CẢNG VỤ HÀNG HẢI QUẢNG NINH**

**CỘNG HÒA XÃ HỘI CHỦ NGHĨA VIỆT NAM**  
**Độc lập – Tự do – Hạnh phúc**

**KẾ HOẠCH ĐIỀU ĐỘNG TÀU THUYỀN**

<b>Thời gian</b> Time	<b>Tên tàu</b> Name of ship	<b>Mớn nước</b> Draft	<b>Chiều dài lớn nhất</b> LOA	<b>Trọng tải</b> DWT	<b>Dung tích</b> GT	<b>Hoa tiêu dẫn tàu</b> Pilot	<b>Tàu lai</b> Tug boat	<b>Tuyến luồng</b> Chanel	<b>Từ</b> From	<b>Đến</b> To	<b>Đại lý</b> Agent

**TÀU LAI: ....***Quảng Ninh, ngày ... tháng .... năm 20...*

Date.....

**GIÁM ĐỐC**

Director

**MẪU SỐ 02***(Kèm theo Nội quy cảng biển thuộc khu vực quản lý của Cảng vụ Hàng hải Quảng Ninh năm 2026)*

**ĐƠN VỊ CHỦ QUẢN**  
**TÊN TỔ CHỨC HOA TIÊU**

**CỘNG HÒA XÃ HỘI CHỦ NGHĨA VIỆT NAM**  
**Độc lập – Tự do – Hạnh phúc**

**KẾ HOẠCH DẪN TÀU**

**Từ giờ ngày tháng năm đến giờ ngày tháng năm**

**Kính gửi: Cảng vụ Hàng hải Quảng Ninh**

<b>STT</b>	<b>Tên tàu</b>	<b>Quốc tịch</b>	<b>Chiều dài lớn nhất (LOA)</b>	<b>Mớn nước lớn nhất</b>	<b>Tổng dung tích (GT)</b>	<b>Thời gian dự kiến bắt đầu dẫn tàu</b>	<b>Điểm bắt đầu-Điểm kết thúc</b>	<b>Hoa tiêu dẫn tàu</b>	<b>Hoa tiêu tập sự</b>	<b>Ghi chú</b>

**NGƯỜI LẬP**

**PHÊ DUYỆT**

**MẪU SỐ 03**

(Kèm theo Nội quy cảng biển thuộc khu vực quản lý của Cảng vụ Hàng hải Quảng Ninh năm 2026)

ĐƠN VỊ CHỦ QUẢN  
**TÊN DOANH NGHIỆP QUẢN LÝ TÀU LAI**

**CỘNG HÒA XÃ HỘI CHỦ NGHĨA VIỆT NAM**  
**Độc lập - Tự do - Hạnh phúc**

**KẾ HOẠCH TÀU LAI HỖ TRỢ**

Từ giờ ngày tháng năm đến giờ ngày tháng năm

**Kính gửi: Cảng vụ Hàng hải Quảng Ninh**

STT	Tên tàu nhận hỗ trợ	Tàu lai phục vụ	Công suất tàu lai	Mục đích	Dự kiến thời gian thực hiện	Ghi chú

**NGƯỜI LẬP**

**PHÊ DUYỆT**

**MẪU SỐ 04**

*(Kèm theo Nội quy cảng biển thuộc khu vực quản lý của Cảng vụ Hàng hải Quảng Ninh năm 2026)*

ĐƠN VỊ CHỦ QUẢN  
TÊN DOANH NGHIỆP CẢNG

**CỘNG HÒA XÃ HỘI CHỦ NGHĨA VIỆT NAM**  
**Độc lập - Tự do - Hạnh phúc**

**KẾ HOẠCH ĐIỀU ĐỘ TÀU ĐẾN, RỜI CẢNG**

Từ giờ ngày tháng năm đến giờ ngày tháng năm

**Kính gửi: Cảng vụ Hàng hải Quảng Ninh**

STT	Tên tàu	Thời gian dự kiến	Món nước	Chiều dài lớn nhất (LOA)	Vị trí hiện tại	Đến	Ghi chú

**NGƯỜI LẬP**

**PHÊ DUYỆT**